

УТВЕРЖДАЮ



Заведующий МБДОУ «Колокольчик»  
г. Суровикино

*И.С. Черноярова* И.С. Черноярова  
г. Суровикино  
Приказ № 20 от 22.03.2018 г.

**Паспорт доступности  
объекта социальной инфраструктуры (ОСИ)**

**Муниципального бюджетного дошкольного образовательного  
учреждения детского сада «Колокольчик»  
г. Суровикино Волгоградской области**

## 1. Общие сведения об объекте

1.1. Наименование (вид) объекта Муниципальное бюджетное дошкольное образовательное учреждение детский сад «Колокольчик» г. Суворикино Волгоградской области

1.2. Адрес объекта 404411, Волгоградская область, г. Суворикино, улица Новая, дом 3

1.3. Сведения о размещении объекта:

- отдельно стоящее здание 2 этажей, 2576, 8 кв. м
- часть здания \_\_\_\_\_ этажей (или на \_\_\_\_\_ этаже), \_\_\_\_\_ кв. м
- наличие прилегающего земельного участка (да, нет); да, 8051 кв. м

1.4. Год постройки здания 1981, последнего капитального ремонта 1991

1.5. Дата предстоящих плановых ремонтных работ:

текущего 2019, капитального нет сведения об организации, расположенной на объекте

1.6. Название организации (учреждения) Муниципальное бюджетное дошкольное образовательное учреждение детский сад «Колокольчик» г. Суворикино Волгоградской области, МБДОУ «Колокольчик» г. Суворикино

*(полное юридическое наименование – согласно Уставу, краткое наименование)*

1.7. Юридический адрес организации (учреждения) 404411, Волгоградская область, г. Суворикино, улица Новая, дом 3

1.8. Основание для пользования объектом (оперативное управление, аренда, собственность)

1.9. Форма собственности (государственная, негосударственная) государственная

1.10. Территориальная принадлежность (федеральная, региональная, муниципальная)

1.11. Вышестоящая организация Отдел по образованию администрации Суворикинского муниципального района

1.12. Адрес вышестоящей организации, другие координаты 404415, Волгоградская область, г. Суворикино, ул. Ленина, д. 68, тел.: 8 (84473) 9-49-02

## 2. Характеристика деятельности организации на объекте (по обслуживанию населения)

2.1. Сфера деятельности образование

*(здравоохранение, образование, социальная защита, физическая культура и спорт, культура, связь и информация, транспорт, жилой фонд, потребительский рынок и сфера услуг, другое)*

2.2. Виды оказываемых услуг образовательные услуги по реализации образовательных программ дошкольного образования

2.3. Форма оказания услуг: на объекте

*(на объекте, с длительным пребыванием, в т.ч. проживанием, на дому, дистанционно)*

2.4. Категории обслуживаемого населения по возрасту: (дети, взрослые трудоспособного возраста, пожилые; все возрастные категории): дети в возрасте от 2 до 7 лет

2.5. Категории обслуживаемых инвалидов: инвалиды, передвигающиеся на коляске, инвалиды с нарушениями опорно-двигательного аппарата; нарушениями зрения, нарушениями слуха, нарушениями умственного развития: нет

2.6. Плановая мощность: посещаемость (количество обслуживаемых в день), вместимость, пропускная способность 230 мест

2.7. Участие в исполнении ИПР инвалида, ребенка-инвалида (да, нет) нет

## 3. Состояние доступности объекта

3.1 Путь следования к объекту пассажирским транспортом автобусы городского маршрута № 2, 4  
*(описать маршрут движения с использованием пассажирского транспорта)*

наличие адаптированного пассажирского транспорта к объекту нет

3.2 Путь к объекту от ближайшей остановки пассажирского транспорта:

3.2.1. расстояние до объекта от остановки транспорта 30 м

- 3.2.2. время движения (пешком) 1 мин
- 3.2.3. наличие выделенного от проезжей части пешеходного пути (да, нет) да
- 3.2.4. Перекрестки: нерегулируемые; регулируемые, со звуковой сигнализацией, таймером; нет
- 3.2.5. Информация на пути следования к объекту: акустическая, тактильная, визуальная; нет
- 3.2.6. Перепады высоты на пути: нет. Обустройство для инвалидов на коляске: нет

3.3. Организация доступности объекта для инвалидов – форма обслуживания \*

№	Категория инвалидов (вид нарушения)	Вариант организации доступности объекта (формы обслуживания)*
	Все категории инвалидов и МГН	ДУ
1	<i>в том числе инвалиды:</i>	
2	передвигающиеся на креслах-колясках	ВНД
3	с нарушениями опорно-двигательного аппарата	ВНД
4	с нарушениями зрения	А
5	с нарушениями слуха	А
6	с нарушениями умственного развития	А

\* - указывается один из вариантов: «А», «Б», «ДУ», «ВНД»

3.4. Состояние доступности основных структурно-функциональных зон

№	Основные структурно-функциональные зоны	Состояние доступности, в том числе для основных категорий инвалидов**
1	Территория, прилегающая к зданию (участок)	ДЧ-И (С, Г, У)
2	Вход (входы) в здание	ДЧ-И (С, Г, У)
3	Путь (пути) движения внутри здания (в т.ч. пути эвакуации)	ДЧ-И (С, Г, У)
4	Зона целевого назначения здания (целевого посещения объекта)	ДЧ-И (С, Г, У)
5	Санитарно-гигиенические помещения	ДЧ-И (С, Г, У)
6	Система информации и связи (на всех зонах)	ДЧ-И (С)
7	Пути движения к объекту (от остановки транспорта)	ДЧ-В

\*\* Указывается:

ДП-В - доступно полностью всем; ДП-И (К, О, С, Г, У) – доступно полностью избирательно (указать категории инвалидов); ДЧ-В - доступно частично всем; ДЧ-И (К, О, С, Г, У) – доступно частично избирательно (указать категории инвалидов); ДУ - доступно условно, ВНД – временно недоступно

3.5. Итоговое заключение о состоянии доступности ОСИ: Объект Муниципальное бюджетное дошкольное образовательное учреждение детский сад «Колокольчик» г. Суворикино Волгоградской области, МБДОУ «Колокольчик» г. Суворикино доступен частично избирательно (С, Г, У)

#### 4. Управленческое решение

4.1. Рекомендации по адаптации основных структурных элементов объекта

№	Основные структурно-функциональные зоны объекта	Рекомендации по адаптации объекта (вид работы)*
1	Территория, прилегающая к зданию (участок)	Ремонт покрытия дорожек (текущий)
2	Вход (входы) в здание	Не нуждается
3	Путь (пути) движения внутри здания (в т.ч. пути эвакуации)	Технические решения невозможны - организация альтернативной формы

		обслуживания
4	Зона целевого назначения здания (целевого посещения объекта)	Технические решения невозможны - организация альтернативной формы обслуживания
5	Санитарно-гигиенические помещения	Технические решения невозможны - организация альтернативной формы обслуживания
6	Система информации на объекте (на всех зонах)	Индивидуальное решение с ТСР
7	Пути движения к объекту (от остановки транспорта)	Не нуждается
	Все зоны и участки	Не нуждается

\*- указывается один из вариантов (видов работ): не нуждается; ремонт (текущий, капитальный); индивидуальное решение с ТСР; технические решения невозможны – организация альтернативной формы обслуживания

4.2. Период проведения работ **2018 – 2021 г.г.**

в рамках исполнения \_\_\_\_\_ по плану \_\_\_\_\_

(указывается наименование документа: программы, плана)

4.3. Ожидаемый результат (по состоянию доступности) после выполнения работ по адаптации \_\_\_\_\_  
**полная доступность 1 этажа и территории для инвалидов (Г,У)**

Оценка результата исполнения программы, плана (по состоянию доступности) **доступно частично избирательно (С, Г, У)**

4.4. Для принятия решения **требуется**, не требуется (нужное подчеркнуть):

Согласование \_\_\_\_\_

Имеется заключение уполномоченной организации о состоянии доступности объекта \_\_\_\_\_

\_\_\_\_\_ нет \_\_\_\_\_

(наименование документа и выдавшей его организации, дата)



УТВЕРЖДАЮ

Заведующий МБДОУ «Колокольчик»  
г. Суровикино

И.С. Черноярова

г.

Приказ № 25 от 22.03.2019

## Анкета

(информация об объекте социальной инфраструктуры)  
к паспорту доступности ОСИ

## 1. Общие сведения об объекте

1.1. Наименование (вид) объекта Муниципальное бюджетное дошкольное образовательное учреждение детский сад «Колокольчик» г. Суровикино Волгоградской области1.2. Адрес объекта 404411, Волгоградская область, г. Суровикино, улица Новая, дом 3

1.3. Сведения о размещении объекта:

- отдельно стоящее здание 2 этажей, 2576, 8 кв. м

- часть здания \_\_\_\_\_ этажей (или на \_\_\_\_\_ этаже), \_\_\_\_\_ кв. м

- наличие прилегающего земельного участка (да, нет); да, 8051 кв. м1.4. Год постройки здания 1981, последнего капитального ремонта 1991

1.5. Дата предстоящих плановых ремонтных работ:

текущего 2019, капитального нет сведения об организации, расположенной на объекте1.6. Название организации (учреждения) Муниципальное бюджетное дошкольное образовательное учреждение детский сад «Колокольчик» г. Суровикино Волгоградской области, МБДОУ «Колокольчик» г. Суровикино

(полное юридическое наименование – согласно Уставу, краткое наименование)

1.7. Юридический адрес организации (учреждения) 404411, Волгоградская область, г. Суровикино, улица Новая, дом 31.8. Основание для пользования объектом (оперативное управление, аренда, собственность)1.9. Форма собственности (государственная, негосударственная) государственная1.10. Территориальная принадлежность (федеральная, региональная, муниципальная)1.11. Вышестоящая организация Отдел по образованию администрации Суровикинского муниципального района1.12. Адрес вышестоящей организации, другие координаты 404415, Волгоградская область, г. Суровикино, ул. Ленина, д. 68, тел.: 8 (84473) 9-49-022. Характеристика деятельности организации на объекте  
(по обслуживанию населения)2.1. Сфера деятельности образование

(здравоохранение, образование, социальная защита, физическая культура и спорт, культура, связь и информация, транспорт, жилой фонд, потребительский рынок и сфера услуг, другое)

2.2. Виды оказываемых услуг образовательные услуги по реализации образовательных программ дошкольного образования2.3. Форма оказания услуг: на объекте

(на объекте, с длительным пребыванием, в т.ч. проживанием, на дому, дистанционно)

2.4. Категории обслуживаемого населения по возрасту: (дети, взрослые трудоспособного возраста пожилые; все возрастные категории): дети в возрасте от 2 до 7 лет

2.5. Категории обслуживаемых инвалидов: инвалиды, передвигающиеся на коляске, инвалиды с нарушениями опорно-двигательного аппарата; нарушениями зрения, нарушениями слуха, нарушениями умственного развития: нет

2.6. Плановая мощность: посещаемость (количество обслуживаемых в день), вместимость, пропускная способность 230 мест

2.7. Участие в исполнении ИПР инвалида, ребенка-инвалида (да, нет) нет

### 3. Состояние доступности объекта

3.1 Путь следования к объекту пассажирским транспортом автобусы городского маршрута № 2, 4  
(описать маршрут движения с использованием пассажирского транспорта)

наличие адаптированного пассажирского транспорта к объекту нет

3.2 Путь к объекту от ближайшей остановки пассажирского транспорта:

3.2.1. расстояние до объекта от остановки транспорта 30 м

3.2.2. время движения (пешком) 1 мин

3.2.3. наличие выделенного от проезжей части пешеходного пути (да, нет) да

3.2.4. Перекрестки: нерегулируемые; регулируемые, со звуковой сигнализацией, таймером; нет

3.2.5. Информация на пути следования к объекту: акустическая, тактильная, визуальная; нет

3.2.6. Перепады высоты на пути: нет. Обустройство для инвалидов на коляске: нет

3.3. Организация доступности объекта для инвалидов – форма обслуживания \*

№	Категория инвалидов (вид нарушения)	Вариант организации доступности объекта (формы обслуживания)*
	Все категории инвалидов и МГН	ДУ
1	<i>в том числе инвалиды:</i>	
2	передвигающиеся на креслах-колясках	ВНД
3	с нарушениями опорно-двигательного аппарата	ВНД
4	с нарушениями зрения	А
5	с нарушениями слуха	А
6	с нарушениями умственного развития	А

\* - указывается один из вариантов: «А», «Б», «ДУ», «ВНД»

3.4. Состояние доступности основных структурно-функциональных зон

№	Основные структурно-функциональные зоны	Состояние доступности, в том числе для основных категорий инвалидов**
1	Территория, прилегающая к зданию (участок)	ДЧ-И (С, Г, У)
2	Вход (входы) в здание	ДЧ-И (С, Г, У)
3	Путь (пути) движения внутри здания (в т.ч. пути эвакуации)	ДЧ-И (С, Г, У)
4	Зона целевого назначения здания (целевого посещения объекта)	ДЧ-И (С, Г, У)
5	Санитарно-гигиенические помещения	ДЧ-И (С, Г, У)
6	Система информации и связи (на всех зонах)	ДЧ-И (С)
7	Пути движения к объекту (от остановки транспорта)	ДЧ-В

\*\* Указывается:

ДП-В - доступно полностью всем; ДП-И (К, О, С, Г, У) – доступно полностью избирательно (указать категории инвалидов); ДЧ-В - доступно частично всем; ДЧ-И (К, О, С, Г, У) – доступно частично избирательно (указать категории инвалидов); ДУ - доступно условно, ВНД – временно недоступно

4. Управленческое решение (предложения по адаптации основных структурных элементов объекта)

№	Основные структурно-функциональные зоны объекта	Рекомендации по адаптации объекта (вид работы)*
1	Территория, прилегающая к зданию (участок)	Ремонт (текущий, капитальный)
2	Вход (входы) в здание	Не нуждается
3	Путь (пути) движения внутри здания (в т.ч. пути эвакуации)	Технические решения невозможны - организация альтернативной формы обслуживания
4	Зона целевого назначения (целевого посещения объекта)	Технические решения невозможны - организация альтернативной формы обслуживания
5	Санитарно-гигиенические помещения	Технические решения невозможны - организация альтернативной формы обслуживания
6	Система информации на объекте (на всех зонах)	Индивидуальное решение с ТСР
7	Пути движения к объекту (от остановки транспорта)	Не нуждается
8	Все зоны и участки	Не нуждается

\*- указывается один из вариантов (видов работ): не нуждается; ремонт (текущий, капитальный); индивидуальное решение с ТСР; технические решения невозможны – организация альтернативной формы обслуживания

Размещение информации на Карте доступности субъекта РФ согласовано \_\_\_\_\_

**Черноярова Инна Сергеевна, заведующий МБДОУ «Колокольчик» г. Суровикино, 8(84473) 9-32-60**

(подпись, Ф.И.О., должность; координаты для связи уполномоченного представителя объекта)

УТВЕРЖДАЮ

Заведующий МБДОУ «Колокольчик»  
г. Суровикино

И.С. Черноярова

Приказ № 28 от 22.03.2018 г.

Акт обследования

объекта социальной инфраструктуры  
к паспорту доступности ОСИг. Суровикино Волгоградской области  
(наименование территориального образования субъекта РФ)«14» марта 2018 г.**1. Общие сведения об объекте**1.1. Наименование (вид) объекта Муниципальное бюджетное дошкольное образовательное учреждение детский сад «Колокольчик» г. Суровикино Волгоградской области1.2. Адрес объекта 404411, Волгоградская область, г. Суровикино, улица Новая, дом 3

1.3. Сведения о размещении объекта:

- отдельно стоящее здание 2 этажей, 2576, 8 кв. м

- часть здания \_\_\_\_\_ этажей (или на \_\_\_\_\_ этаже), \_\_\_\_\_ кв. м

- наличие прилегающего земельного участка (да, нет); да, 8051 кв. м1.4. Год постройки здания 1981, последнего капитального ремонта 1991

1.5. Дата предстоящих плановых ремонтных работ:

текущего 2019, капитального нет сведения об организации, расположенной на объекте1.6. Название организации (учреждения) Муниципальное бюджетное дошкольное образовательное учреждение детский сад «Колокольчик» г. Суровикино Волгоградской области, МБДОУ «Колокольчик» г. Суровикино

(полное юридическое наименование – согласно Уставу, краткое наименование)

1.7. Юридический адрес организации (учреждения) 404411, Волгоградская область, г. Суровикино, улица Новая, дом 31.8. Основание для пользования объектом (оперативное управление, аренда, собственность)1.9. Форма собственности (государственная, негосударственная) государственная1.10. Территориальная принадлежность (федеральная, региональная, муниципальная)1.11. Вышестоящая организация Отдел по образованию администрации Суровикинского муниципального района1.12. Адрес вышестоящей организации, другие координаты 404415, Волгоградская область, г. Суровикино, ул. Ленина, д. 68, тел.: 8 (84473) 9-49-02**2. Характеристика деятельности организации на объекте  
(по обслуживанию населения)**2.1. Сфера деятельности образование

(здравоохранение, образование, социальная защита, физическая культура и спорт, культура, связь и информация, транспорт, жилой фонд, потребительский рынок и сфера услуг, другое)

2.2. Виды оказываемых услуг образовательные услуги по реализации образовательных программ дошкольного образования2.3. Форма оказания услуг: на объекте

(на объекте, с длительным пребыванием, в т.ч. проживанием, на дому, дистанционно)

2.4. Категории обслуживаемого населения по возрасту: (дети, взрослые трудоспособного возраста, пожилые; все возрастные категории): дети в возрасте от 2 до 7 лет

2.5. Категории обслуживаемых инвалидов: инвалиды, передвигающиеся на коляске, инвалиды с нарушениями опорно-двигательного аппарата; нарушениями зрения, нарушениями слуха, нарушениями умственного развития: **нет**

2.6. Плановая мощность: посещаемость (количество обслуживаемых в день), вместимость, пропускная способность **230 мест**

2.7. Участие в исполнении ИПР инвалида, ребенка-инвалида (да, нет) **нет**

### 3. Состояние доступности объекта

3.1 Путь следования к объекту пассажирским транспортом **автобусы городского маршрута № 2, 4**  
(описать маршрут движения с использованием пассажирского транспорта)

наличие адаптированного пассажирского транспорта к объекту **нет**

3.2 Путь к объекту от ближайшей остановки пассажирского транспорта:

3.2.1. расстояние до объекта от остановки транспорта **30 м**

3.2.2. время движения (пешком) **1 мин**

3.2.3. наличие выделенного от проезжей части пешеходного пути (да, нет) **да**

3.2.4. Перекрестки: **нерегулируемые**; регулируемые, со звуковой сигнализацией, таймером; **нет**

3.2.5. Информация на пути следования к объекту: **акустическая, тактильная, визуальная**; **нет**

3.2.6. Перепады высоты на пути: **нет**. Обустройство для инвалидов на коляске: **нет**

3.3. Организация доступности объекта для инвалидов – форма обслуживания\*

№	Категория инвалидов (вид нарушения)	Вариант организации доступности объекта (формы обслуживания)*
	Все категории инвалидов и МГН	<b>ДУ</b>
1	<i>в том числе инвалиды:</i>	
2	передвигающиеся на креслах-колясках	<b>ВНД</b>
3	с нарушениями опорно-двигательного аппарата	<b>ВНД</b>
4	с нарушениями зрения	<b>А</b>
5	с нарушениями слуха	<b>А</b>
6	с нарушениями умственного развития	<b>А</b>

\* - указывается один из вариантов: «А», «Б», «ДУ», «ВНД»

3.4 Состояние доступности основных структурно-функциональных зон

№ п/п	Основные структурно-функциональные зоны	Состояние доступности, в том числе для основных категорий инвалидов**	Приложение	
			№ на плане	№ фото
1	Территория, прилегающая к зданию (участок)	<b>ДЧ –И (С,Г,У)</b>		1
2	Вход (входы) в здание	<b>ДЧ –И (С,Г,У)</b>		2
3	Путь (пути) движения внутри здания (в т.ч. пути эвакуации)	<b>ДЧ –И (С,Г,У)</b>		3,4
4	Зона целевого назначения здания (целевого посещения объекта)	<b>ДЧ –И (С,Г,У)</b>		5
5	Санитарно-гигиенические помещения	<b>ДЧ –И (С,Г,У)</b>		6
6	Система информации и связи (на всех зонах)	<b>ДЧ –И (С)</b>		7
7	Пути движения к объекту (от остановки транспорта)	<b>ДЧ –В (С,Г,У)</b>		8

\*\* Указывается: ДП-В - доступно полностью всем; ДП-И (К, О, С, Г, У) – доступно полностью избирательно (указать категории инвалидов); ДЧ-В, - доступно частично всем; ДЧ-И (К, О, С, Г, У) – доступно частично избирательно (указать категории инвалидов); ДУ - доступно условно, ВНД - недоступно

3.5. Итоговое заключение о состоянии доступности ОСИ: Объект **Муниципальное бюджетное дошкольное образовательное учреждение детский сад «Колокольчик» г. Суворикино Волгоградской области, МБДОУ «Колокольчик» г. Суворикино** доступен **частично избирательно (С, Г, У)**

#### 4. Управленческое решение (проект)

##### 4.1. Рекомендации по адаптации основных структурных элементов объекта:

№	Основные структурно-функциональные зоны объекта	Рекомендации по адаптации объекта (вид работы)*
1	Территория, прилегающая к зданию (участок)	Ремонт (текущий, капитальный)
2	Вход (входы) в здание	Не нуждается
3	Путь (пути) движения внутри здания (в т.ч. пути эвакуации)	Технические решения невозможны - организация альтернативной формы обслуживания
4	Зона целевого назначения здания (целевого посещения объекта)	Технические решения невозможны - организация альтернативной формы обслуживания
5	Санитарно-гигиенические помещения	Технические решения невозможны - организация альтернативной формы обслуживания
6	Система информации на объекте (на всех зонах)	Индивидуальное решение с ТСР
7	Пути движения к объекту (от остановки транспорта)	Не нуждается
8.	Все зоны и участки	Не нуждается

\*- указывается один из вариантов (видов работ): не нуждается; ремонт (текущий, капитальный); индивидуальное решение с ТСР; технические решения невозможны – организация альтернативной формы обслуживания

4.2. Период проведения работ **2018 – 2021 г.г. по мере поступления денежных средств** в рамках исполнения плана

(указывается наименование документа: программы, плана)

4.3 Ожидаемый результат (по состоянию доступности) после выполнения работ по адаптации **доступность объекта для инвалидов С, Г, У**

Оценка результата исполнения программы, плана (по состоянию доступности) **удовлетворительнс**

4.4. Для принятия решения требуется, не требуется (нужное подчеркнуть):

4.4.1. согласование на Комиссии \_\_\_\_\_  
(наименование Комиссии по координации деятельности в сфере обеспечения доступной среды жизнедеятельности для инвалидов и других МГН)

4.4.2. согласование работ с надзорными органами (в сфере проектирования и строительства, архитектуры, охраны памятников, другое - указать)

4.4.3. техническая экспертиза; разработка проектно-сметной документации;

4.4.4. согласование с вышестоящей организацией (собственником объекта);

4.4.5. согласование с общественными организациями инвалидов \_\_\_\_\_;

4.4.6. другое \_\_\_\_\_

Имеется заключение уполномоченной организации о состоянии доступности объекта (наименование документа и выдавшей его организации, дата), прилагается \_\_\_\_\_

4.7. Информация может быть размещена (обновлена) на Карте доступности субъекта РФ

(наименование сайта, портала)

#### 5. Особые отметки

Приложения:

Результаты обследования:

1. Территории, прилегающей к объекту на \_\_\_ л.

2. Входа (входов) в здание на \_\_\_ л.

3. Путей движения в здании на \_\_\_ л.

4. Зоны целевого назначения объекта на \_\_\_ л.

5. Санитарно-гигиенических помещений на \_\_\_ л.

6. Системы информации (и связи) на объекте на \_\_\_ л.

Результаты фотофиксации на объекте на \_\_\_ л.

Поэтажные планы, паспорт БТИ на \_\_\_ л.

Другое (в том числе дополнительная информация о путях движения к объекту) \_\_\_\_\_

Руководитель рабочей группы

**Заведующий Черноярова И.С.**

(Должность, Ф.И.О.)



(Подпись)

Члены рабочей группы:

**Ответственный за работу с инвалидами Давыдова Е.С.**

(Должность, Ф.И.О.)



(Подпись)

**Старший воспитатель Паршина Л.И.**

(Должность, Ф.И.О.)



(Подпись)

I. Результаты обследования:

1. Территории, прилегающей к зданию (участка) **прилегающей территории МБДОУ «Колокольчик» г. Суrowsикино**

1. Общие сведения об объекте

1.1. Наименование (вид) объекта **Муниципальное бюджетное дошкольное образовательное учреждение детский сад «Колокольчик» г. Суrowsикино Волгоградской области**

1.2. Адрес объекта **404411, Волгоградская область, г. Суrowsикино, улица Новая, дом 3**

№	Наименование функционально-планировочного элемента	Наличие элемента			Выявленные нарушения и замечания		Работы по адаптации объектов	
		есть/нет	№ на плане	№ фото	Содержание	Значимо для инвалида (категория)	Содержание	Виды работ
1.1	Вход (входы) на территорию	есть		1	Отсутствие таблички с шрифтом Брайля, тактильных пиктограмм	ДЧ-И (С, Г, У)	Приобретение и установка	ТР
1.2	Путь (пути) движения на территории	есть		1а	Отсутствие прорезиненной плитки	ДЧ-И (С, Г, У)	может быть выполнено лишь в порядке капитального ремонта или реконструкции.	ТР
1.3	Автостоянка и парковка	нет			Отсутствие автостоянки и парковки	ДЧ-И (С, Г, У)	может быть выполнено лишь в порядке капитального ремонта или реконструкции.	Индивидуальное решение с ТСП
1.4	Общие требования к зоне	Зона 4 «Зона целевого назначения здания (целевого посещения объекта)».			Отсутствие специально выделенной зоны или участка	ДЧ-И (С, Г, У)	доступность мест целевого назначения объекта и путей движения к ним	Индивидуальное решение с ТСП

II. Заключение по зоне:

Наименование структурно-функциональной зоны	Состояние доступности* (к пункту 3.4 Акта	Приложение		Рекомендации по адаптации (вид работы)** к пункту 4.1 Акта обследования ОСИ
		№ на плане	№ фото	

	обследования ОСИ)			
Зона 4 «Зона целевого назначения здания (целевого посещения объекта)».	ДЧ-И (С, Г, У)		1,2	Индивидуальное решение с ТСР

\* указывается: ДП-В - доступно полностью всем; ДП-И (К, О, С, Г, У) – доступно полностью избирательно (указать категории инвалидов); ДЧ-В - доступно частично всем; ДЧ-И (К, О, С, Г, У) – доступно частично избирательно (указать категории инвалидов); ДУ - доступно условно, ВНД - недоступно

\*\*указывается один из вариантов: не нуждается; ремонт (текущий, капитальный); индивидуальное решение с ТСР; технические решения невозможны – организация альтернативной формы обслуживания

Комментарий к заключению: ДЧ - И (С, Г, У)

I. Результаты обследования:

2. Входа (входов) в здание

1.1. Наименование (вид) объекта Муниципальное бюджетное дошкольное образовательное учреждение детский сад «Колокольчик» г. Суrowикино Волгоградской области

1.2. Адрес объекта 404411, Волгоградская область, г. Суrowикино, улица Новая, дом 3

№ п/п	Наименование функционально-планировочного элемента	Наличие элемента			Выявленные нарушения и замечания		Работы по адаптации объектов	
		есть/нет	№ на плане	№ фото	Содержание	Значимо для инвалида (категория)	Содержание	Виды работ
2.1	Лестница (наружная)	нет		2	нет	ДЧ-И (С, Г, У)		
2.2	Пандус (наружный)	нет		2	нет	ДЧ-И (С, Г, У)		
2.3	Входная площадка (перед дверью)	есть		2	Отсутствие прорезиненной плитки, отсутствие тактильной ленты и ограничений на ступени	ДЧ-И (С, Г, У)	Приобретение и установка	ТР
2.4	Дверь (входная)	есть		2	Ширина дверного проема не позволяет пройти инвалидной коляске	ДЧ-И (С, Г, У)	может быть выполнено лишь в порядке капитального ремонта или реконструкции.	КР
2.5	Тамбур	есть		2	Ширина дверного проема не позволяет пройти инвалидной коляске	ДЧ-И (С, Г, У)	может быть выполнено лишь в порядке капитального ремонта или реконструкции.	Индивидуальное решение с ТСР
	Общие требования к зоне				Отсутствие специально выделенной зоны или участка	ДЧ-И (С, Г, У)	доступность мест целевого назначения объекта и путей движения к ним	Индивидуальное решение с ТСР

II. Заключение по зоне:

Наименование структурно-функциональной зоны	Состояние доступности* (к пункту 3.4 Акта обследования ОСИ)	Приложение		Рекомендации по адаптации (вид работы)** к пункту 4.1 Акта обследования ОСИ
		№ на плане	№ фото	
Зона 4 «Зона целевого назначения здания (целевого посещения объекта)».	ДЧ-И (С, Г, У)		2	Индивидуальное решение с ТСП

\* указывается: ДП-В - доступно полностью всем; ДП-И (К, О, С, Г, У) – доступно полностью избирательно (указать категории инвалидов); ДЧ-В - доступно частично всем; ДЧ-И (К, О, С, Г, У) – доступно частично избирательно (указать категории инвалидов); ДУ - доступно условно, ВНД - недоступно

\*\*указывается один из вариантов: не нуждается; ремонт (текущий, капитальный); индивидуальное решение с ТСП; технические решения невозможны – организация альтернативной формы обслуживания

Комментарий к заключению: \_\_\_\_\_ ДЧ – И (С, Г, У) \_\_\_\_\_

I. Результаты обследования:

3. Пути (путей) движения внутри здания (в т.ч. путей эвакуации)

1.1. Наименование (вид) объекта Муниципальное бюджетное дошкольное образовательное учреждение детский сад «Колокольчик» г. Суворикино Волгоградской области

1.2. Адрес объекта 404411, Волгоградская область, г. Суворикино, улица Новая, дом 3

№ п/п	Наименование функционально-планировочного элемента	Наличие элемента			Выявленные нарушения и замечания		Работы по адаптации объектов	
		есть/нет	№ на плане	№ фото	Содержание	Значимо для инвалида (категория)	Содержание	Виды работ
3.1	Коридор (вестибюль, зона ожидания, галерея, балкон)	есть		3,4		ДЧ-И (С, Г, У)	Приобретение и установка	ТР
3.2	Лестница (внутри здания)	есть			Отсутствие тактильной ленты, ограничений на ступенях	ДЧ-И (С, Г, У)	Приобретение и установка	ТР
3.3	Пандус (внутри здания)	нет			нет	все	Может быть выполнено в порядке капитального ремонта	КР
3.4	Лифт пассажирский (или подъемник)	нет			нет	все	Может быть выполнено в порядке капитального ремонта	КР
3.5	Дверь	есть			Отсутствие тактильных пиктограмм, контрастной маркировки дверных проемов	ДЧ-И (С, Г, У)	Приобретение и установка	ТР
3.6	Пути эвакуации (в т.ч. зоны безопасности)	есть			Отсутствие тактильных пиктограмм, тактильной ленты	ДЧ-И (С, Г, У)	Приобретение и установка	ТР
	Общие требования к зоне	Зона 4 «Зона целевого назначения здания (целевого посещения объекта)».			Отсутствие специально выделенной зоны или участка	ДЧ-И (С, Г, У)	Приобретение и установка	ТР

II. Заключение по зоне:

Наименование структурно-функциональной зоны	Состояние доступности* (к пункту 3.4 Акта обследования ОСИ)	Приложение		Рекомендации по адаптации (вид работы)**к пункту 4.1 Акта обследования ОСИ
		№ на плане	№ фото	
Зона 4 «Зона целевого назначения здания (целевого посещения объекта)».	ДЧ-И (С, Г, У)		3,4	Текущий ремонт

\* указывается: ДП-В - доступно полностью всем; ДП-И (К, О, С, Г, У) – доступно полностью избирательно (указать категории инвалидов); ДЧ-В - доступно частично всем; ДЧ-И (К, О, С, Г, У) – доступно частично избирательно (указать категории инвалидов); ДУ - доступно условно, ВНД - недоступно

\*\*указывается один из вариантов: не нуждается; ремонт (текущий, капитальный); индивидуальное решение с ТСР; технические решения невозможны – организация альтернативной формы обслуживания

Комментарий к заключению: \_\_\_\_\_ ДЧ – И (С, Г, У) \_\_\_\_\_

I. Результаты обследования:

6. Системы информации на объекте

1.1. Наименование (вид) объекта Муниципальное бюджетное дошкольное образовательное учреждение детский сад «Колокольчик» г. Суrowикино Волгоградской области

1.2. Адрес объекта 404411, Волгоградская область, г. Суrowикино, улица Новая, дом 3

№	Наименование функционально-планировочного элемента	Наличие элемента			Выявленные нарушения и замечания		Работы по адаптации объектов	
		есть/нет	№ на плане	№ фото	Содержание	Значимо для инвалида (категория)	Содержание	Виды работ
6.1	Визуальные средства	есть				ДЧ-И (С, Г, У)		
6.2	Акустические средства	нет			Отсутствие акустических средств	ДЧ-И (С, Г, У)	Приобретение и установка	Индивидуальные решения с ТСР
6.3	Тактильные средства	есть				ДЧ-И (С, Г, У)	Приобретение и установка	ТР
	Общие требования к зоне	Зона 4 «Зона целевого назначения здания (целевого посещения объекта)».			Отсутствие специально выделенной зоны или участка	ДЧ-И (С, Г, У)	Доступность мест целевого назначения объекта и путей движения к ним	индивидуальное решение с ТСР

II. Заключение по зоне:

Наименование структурно-функциональной зоны	Состояние доступности* (к пункту 3.4 Акта обследования ОСИ)	Приложение		Рекомендации по адаптации (вид работы)** к пункту 4.1 Акта обследования ОСИ
		№ на плане	№ фото	
Зона 4 «Зона целевого назначения здания (целевого посещения объекта)».	<i>ДЧ-И (С,Г, У)</i>			Текущий ремонт, Индивидуальное решение с ТСР

\* указывается: ДП-В - доступно полностью всем; ДП-И (К, О, С, Г, У) – доступно полностью избирательно (указать категории инвалидов); ДЧ-В - доступно частично всем; ДЧ-И (К, О, С, Г, У) – доступно частично избирательно (указать категории инвалидов); ДУ - доступно условно, ВНД - недоступно

\*\*указывается один из вариантов: не нуждается; ремонт (текущий, капитальный); индивидуальное решение с ТСР; технические решения невозможны – организация альтернативной формы обслуживания

Комментарий к заключению: \_\_\_\_\_ ДЧ – И (С, Г, У) \_\_\_\_\_



PHOTO 1

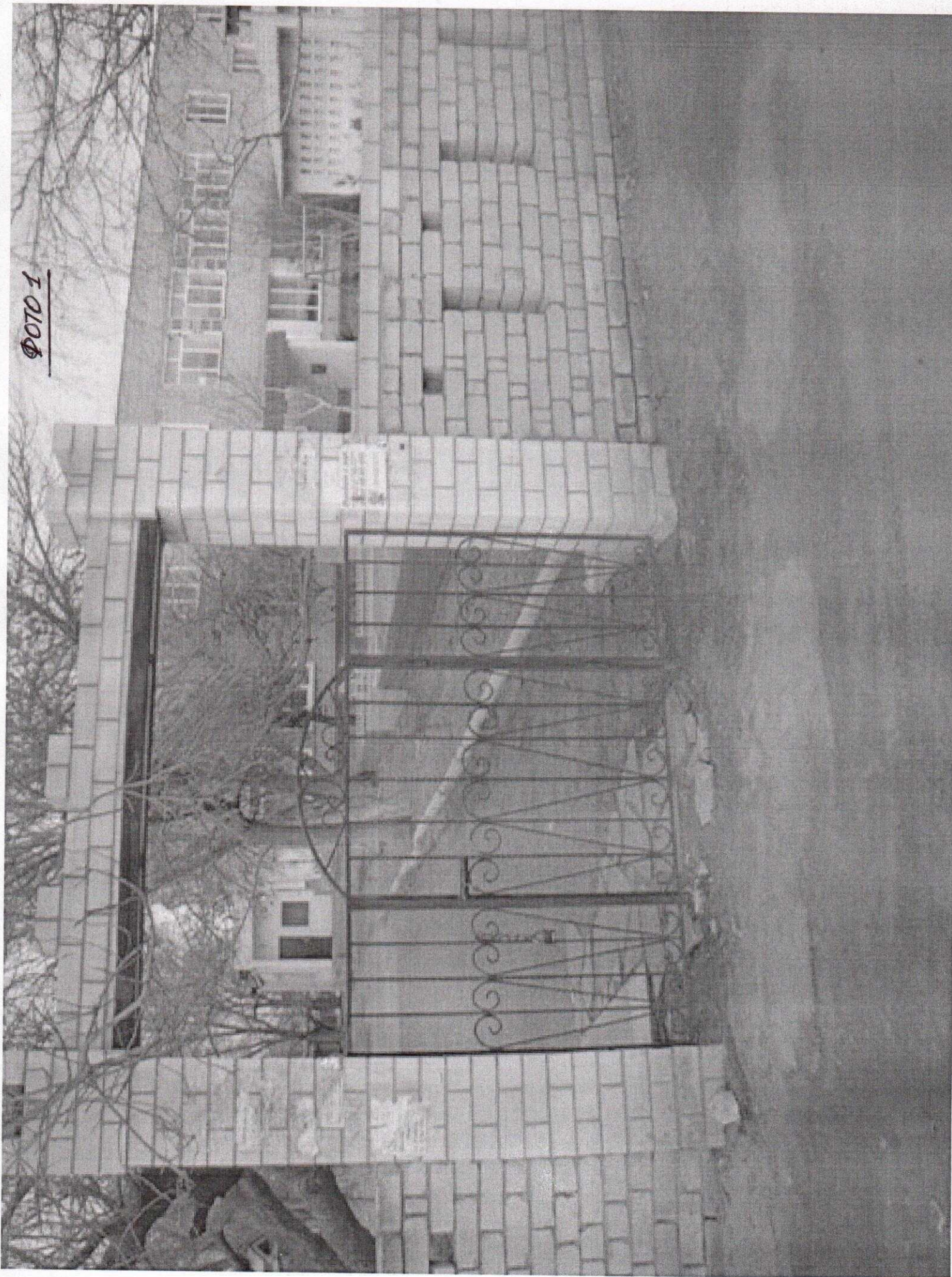


PHOTO 1a





PHOTO 2

PHOTO 2a



Φ0703

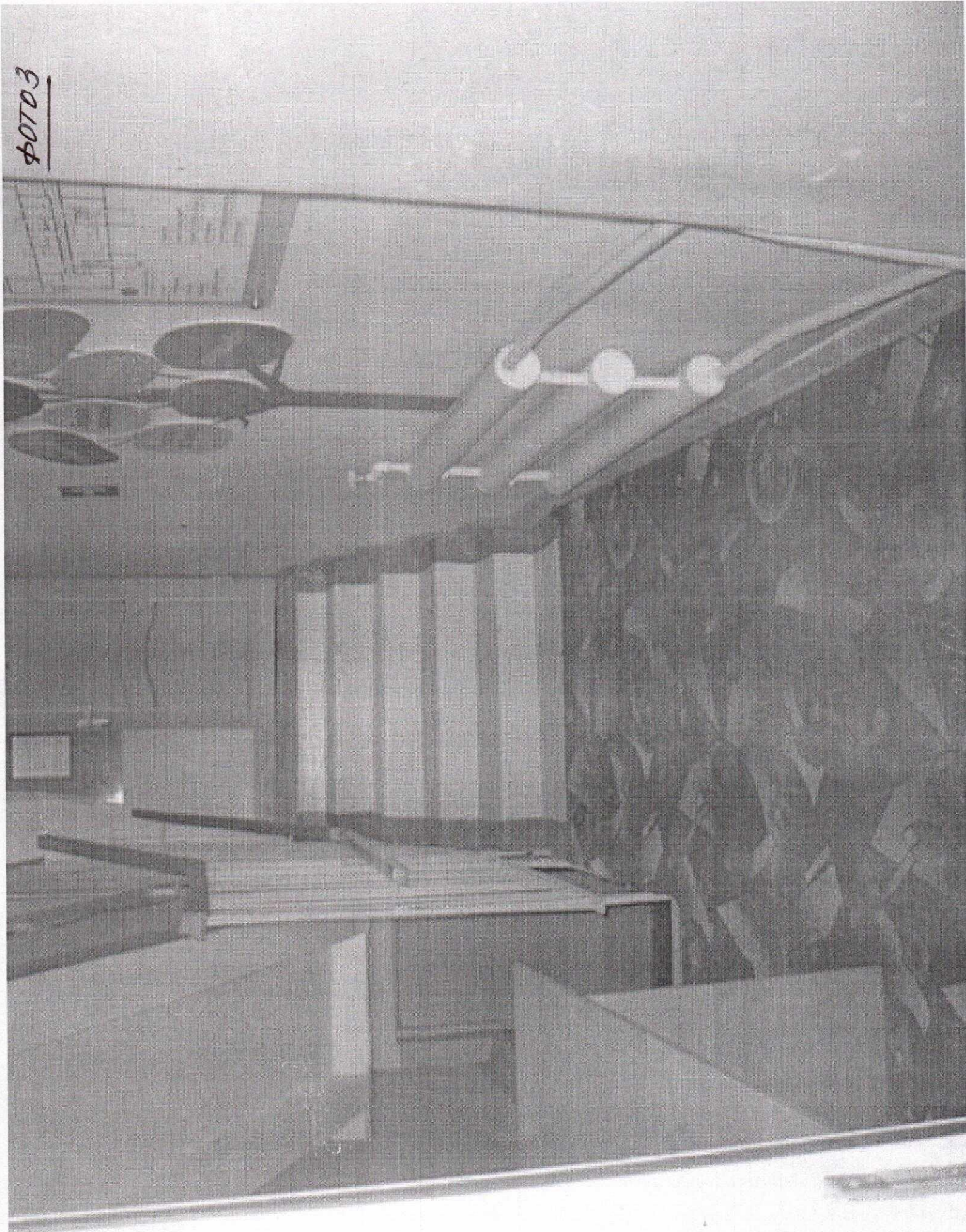


ФОТО 4

