

СОГЛАСОВАНО

Председатель Приозерской районной
Организации
«ЛОС ООО «ВОИ»

 Н. А. Горшенина
« 09 » 10 2023 г.



« УТВЕРЖДАЮ »
Заведующий МДОУ «Детский сад № 10»
Меньщикова Е. М.
« 09 » 10 2023 г.



**АКТ ОБСЛЕДОВАНИЯ
объекта социальной инфраструктуры
К ПАСПОРТУ ДОСТУПНОСТИ
Муниципального дошкольного образовательного учреждения
«Детский сад № 10»**

1. Общие сведения об объекте

1.1. Наименование (вид) объекта: Муниципальное дошкольное образовательное учреждение «Детский сад № 10»

1.2. Адрес объекта: 188741, Российская Федерация, Ленинградская область, Приозерский район, п. Суходолье, ул. Центральная д. 12.

1.3. Сведения о размещении объекта:

- отдельно стоящее здание 2 этажа, 2113,4 кв.м.
- часть здания 1этаж, 1053,9 кв.м.
- часть здания 2 этаж, 1059,5 кв.м.
- наличие прилегающего земельного участка: да 10042 кв.м.

1.4. Год постройки здания: 1988г.

1.5. Дата предстоящих плановых ремонтных работ: нет
сведения об организации, расположенной на объекте

1.6. Название организации (учреждения), (полное юридическое наименование – согласно Уставу, краткое наименование): Муниципальное дошкольное образовательное учреждение «Детский сад № 10».

1.7. Юридический адрес организации (учреждения): 188741, Российская Федерация, Ленинградская область, Приозерский район, п. Суходолье, ул. Центральная.

2. Характеристика деятельности организации на объекте

Дополнительная информация: Предоставление образовательных услуг.

3. Состояние доступности объекта

3.1. Путь следования к объекту пассажирским транспортом
(описать маршрут движения с использованием пассажирского транспорта)

наличие адаптированного пассажирского транспорта к объекту: нет

3.2. Путь к объекту от ближайшей остановки пассажирского транспорта:

3.2.1 расстояние до объекта от остановки транспорта 500 м.

3.2.2 время движения (пешком) 7 мин.

3.2.3 наличие выделенного от проезжей части пешеходного пути (да),

3.2.4 Перекрестки: нерегулируемые; регулируемые, со звуковой сигнализацией, таймером; нет

3.2.5 Информация на пути следования к объекту: акустическая, тактильная, визуальная; нет

3.2.6 Перепады высоты на пути: нет

Их обустройство для инвалидов на коляске: нет

3.3 Организация доступности объекта для инвалидов – форма обслуживания*

№ п/п	Категория инвалидов (вид нарушения)	Вариант организации доступности объекта (формы обслуживания)*
1.	Все категории инвалидов и МГН	
	<i>в том числе инвалиды:</i>	
2	передвигающиеся на креслах-колясках	<i>ВНД</i>
3	с нарушениями опорно-двигательного аппарата	<i>ДУ</i>
4	с нарушениями зрения	<i>ДУ</i>
5	с нарушениями слуха	<i>ДУ</i>
6	с нарушениями умственного развития	<i>ДУ</i>

* - указывается один из вариантов: «А», «Б», «ДУ», «ВНД»

3.4 Состояние доступности основных структурно-функциональных зон

№ п/п	Основные структурно-функциональные зоны	Состояние доступности, в том числе для основных категорий инвалидов**
1	Территория, прилегающая к зданию (участок)	<i>ДП-В</i>
2	Вход (входы) в здание	<i>ДП-И (Г, С, У), ВНД-И (К, О)</i>
3	Путь (пути) движения внутри здания (в т.ч. пути эвакуации)	<i>ДУ-И (Г, С, У) ВНД-И (О, К)</i>
4	Зона целевого назначения здания (целевого посещения объекта)	<i>ДУ-И (У, Г, С) ВНД-И (О, К)</i>
5	Санитарно-гигиенические помещения	<i>ДП-В</i>
6	Система информации и связи (на всех зонах)	<i>ДП-В</i>
7	Пути движения к объекту (от остановки транспорта)	<i>ДП-В</i>

** Указывается: ДП-В - доступно полностью всем; ДП-И (К, О, С, Г, У) - доступно полностью избирательно (указать категории инвалидов); ДЧ-В - доступно частично всем; ДЧ-И (К, О, С, Г, У) - доступно частично избирательно (указать категории инвалидов); ДУ - доступно условно, ВНД - временно недоступно.

3.5. Итоговое заключение о состоянии доступности ОСИ:

Объект признан условно доступным для инвалидов с умственными нарушениями временно недоступным для инвалидов с нарушениями зрения, для инвалидов с патологией опорно-двигательного аппарата, с нарушениями слуха, для инвалидов, передвигающихся на креслах колясках.

Для полного обеспечения доступа всех категорий инвалидов в здание детского сада нужно обеспечить расширение дверного проема входной группы здания, что невозможно по техническому плану здания.

Пользователями услуг учреждения являются дети дошкольного возраста, передвижение которых по объекту осуществляются только в сопровождении сотрудников. В связи с этим доступность объекта может быть обеспечена при организации обучения специалистов по оказанию необходимой квалифицированной помощи МНГ (знание специфики различных групп инвалидности и влияние ее на способность передвижения внутри помещений, а так же на прилегающих территориях; умение использовать специальную технику при оказании помощи МНГ).

Вход в здание (главный вход, входы в группы расположенные на первом этаже):

Обеспечить расширение дверного проема входной группы здания.

Зона целевого назначения здания (целевого посещения объекта):

Оборудовать места для лиц с нарушением слуха (кресла с подключением слухового аппарата менее 5% от общего количества мест, возможна установка индукционного контура).

Полное соответствие объекта нормативным требованиям в части доступности для МНГ возможно только при реконструкции.

4. Управленческое решение

4.1. Рекомендации по адаптации основных структурных элементов объекта

№№ п/п	Основные структурно-функциональные зоны объекта	Рекомендации по адаптации объекта (вид работы)*
1	Территория, прилегающая к зданию (участок)	Не нуждается
2	Вход (входы) в здание	Организационные мероприятия, индивидуальное решение с ТСР
3	Путь (пути) движения внутри здания (в т.ч. пути эвакуации)	Организационные мероприятия, индивидуальное решение с ТСР
4	Зона целевого назначения здания (целевого посещения объекта)	Организационные мероприятия
5	Санитарно-гигиенические помещения	Не нуждается
6	Система информации на объекте (на всех зонах)	Не нуждается
7	Пути движения к объекту (от остановки транспорта)	Организационные мероприятия
8	Все зоны и участки	Организационные мероприятия

* - указывается один из вариантов (видов работ): не нуждается; ремонт (текущий, капитальный); индивидуальное решение с ТСР; технические решения невозможны - организация альтернативной формы обслуживания

4.2. Период проведения работ _____

в рамках исполнения _____

(указывается наименование документа: программы, плана)

4.3 Ожидаемый результат (по состоянию доступности) после выполнения работ по адаптации: ДП-И (О, У, С, Г), ДЧ-И (К).

Оценка результата исполнения программы, плана (по состоянию доступности)

4.4. Для принятия решения требуется, не требуется (нужное подчеркнуть):

4.4.1. согласование на Комиссии _____

(наименование Комиссии по координации деятельности в сфере обеспечения доступной среды жизнедеятельности для инвалидов и других МГН)

4.4.2. согласование работ с надзорными органами (в сфере проектирования и строительства, архитектуры, охраны памятников, другое - указать)

4.4.3. техническая экспертиза; разработка проектно-сметной документации;

4.4.4. согласование с вышестоящей организацией (собственником объекта);

4.4.5. согласование с общественными организациями инвалидов Общественная организация инвалидов Приозерский район, Ленинградской области;

4.4.6. другое _____

Имеется заключение уполномоченной организации о состоянии доступности объекта (наименование документа и выдавшей его организации, дата), прилагается

4.7. Информация может быть размещена (обновлена) на Карте доступности субъекта Российской Федерации _____

(наименование сайта, портала)

5. Особые отметки

ПРИЛОЖЕНИЯ:

Результаты обследования:

1. Территории, прилегающей к объекту – 1 шт.
 2. Входа (входов) в здание - 5 шт.
 3. Путей движения внутри здания - 7 шт.
 4. Зоны целевого назначения объекта
 5. Санитарно-гигиенических помещений - 2 шт.
 6. Системы информации (и связи) на объекте
 7. Дополнительно
- Результаты фотофиксации на объекте на 13 стр.

Руководитель

рабочей группы Заведующий Меньшикова Е. М.

(Должность, Ф.И.О.)



(Подпись)

Члены рабочей группы Музыкальный руководитель Ополченцева Е. Г.

(Должность, Ф.И.О.)

Е. Г. Ополченцева

(Подпись)

Воспитатель Жегунова О. Д.

(Должность, Ф.И.О.)

О. Д. Жегунова

(Подпись)

Воспитатель Лабозина Т. Н.

(Должность, Ф.И.О.)

Т. Н. Лабозина

(Подпись)

В том числе:

представители общественных

организаций инвалидов

Председатель Приозерской районной организации «ЛОО ООО

«ВОИ» Горшенина Н. А.

(Должность, Ф.И.О.)

Н. А. Горшенина

(Подпись)



I Результаты обследования:
1. Территории, прилегающей к зданию (участка)

Муниципальное дошкольное образовательное учреждение
«Детский сад № 10»
188741, Российская Федерация, Ленинградская область, Приозерский район,
п. Суходолье, ул. Центральная, д.12
Наименование объекта, адрес

№ п/п	Наименование функционально-планировочного элемента	Наличие элемента			Выявленные нарушения и замечания		Работы по адаптации объектов	
		есть/нет	№ на плане	№ фото	Содержание	Значимо для инвалида (категория)	Содержание	Виды работ
1.1	Вход (входы) на территорию	есть		1,2,3		К, О		
1.2	Путь (пути) движения на территории	есть		1,2,3,4,5,6,7,8	-не организовано информационное обеспечение для слабовидящих групп населения; Частично выполнено	К,О	- обеспечить своевременное получение визуальной, акустической и тактильной информации, в т.ч. с учетом потребностей инвалидов с нарушениями зрения;	ТР, Орг.
1.3	Лестница (наружная)	есть		8,9			- обеспечить противоскользящим покрытием	
1.4	Пандус (наружный)	есть		10,11			-установить навес над пандусом;	
1.5	Автостоянка и парковка	нет				К, О	-выделить место для парковки инвалидов, обозначить его соответствующими международными символами;	Орг.
	ОБЩИЕ требования к зоне							

II Заключение по зоне:

Наименование структурно-функциональной зоны	Состояние доступности* (к пункту 3.4 Акта обследования ОСИ)	Приложение		Рекомендации по адаптации (вид работы)** к пункту 4.1 Акта обследования ОСИ
		№ на плане	№ фото	
Территория, прилегающая к зданию	ДП-И (Г, У, К, О), ВНД-И (С.)		1,2,3,4, 5,6,7,8, 9,10,11	Организационные мероприятия, текущий ремонт, ТСР

* указывается: ДП-В - доступно полностью всем; ДП-И (К, О, С, Г, У) – доступно полностью избирательно (указать категории инвалидов); ДЧ-В - доступно частично всем; ДЧ-И (К, О, С, Г, У) – доступно частично избирательно (указать категории инвалидов); ДУ - доступно условно, ВНД - недоступно

**указывается один из вариантов: не нуждается; ремонт (текущий, капитальный); индивидуальное решение с ТСР; технические решения невозможны – организация альтернативной формы обслуживания

Комментарий к заключению: _____

**I Результаты обследования:
2. Вход в здание (главный)**

Муниципальное дошкольное образовательное учреждение
«Детский сад № 10»
188741, Российская Федерация, Ленинградская область, Приозерский район,
п. Суходолье, ул. Центральная, д.12

Наименование объекта, адрес

№ п/п	Наименование функционально-планировочного элемента	Наличие элемента		Выявленные нарушения и замечания		Работы по адаптации объектов		
		есть/нет	№ на плане	№ фото	Содержание	Значимо для инвалида (категория)	Содержание	Виды работ
2.1	Лестница (наружная)	есть		8,9	- отсутствие тактильной и контрастной информации перед началом марша лестницы; - отсутствие контрастной маркировки крайних ступеней; частично выполнено	С, О	-установить противоскользящее покрытие на края ступеней -установка тактильной предупредительной информации перед маршем, нанесение контрастной маркировки на крайние ступени)	ТР, ТСР, Орг
2.2	Пандус (наружный)	есть		10, 11	- отсутствует навес над пандусом;	К	-установить навес над пандусом;	ТСР
2.3	Входная площадка (перед дверью)	есть		11		С	- закрепление ответственного сотрудника за встречу и сопровождение МГН;	ТР, ТСР, Орг.
2.4	Дверь (входная)	есть		11,1 2		К, О, С		ТР
2.5	Тамбур	есть		13		К, О, С		ТР

	ОБЩИЕ требования к зоне		-отсутствует непрерывность информации, своевременное ориентирование и однозначная идентификация объекта и места посещения, а также отсутствуют средства информации зон и помещений, что не соответствует п. 5.5.3 СП 59.13330.2012 Частично выполнено	Все	- обеспечить своевременное получение визуальной, акустической и тактильной информации, в т.ч. с учетом потребностей инвалидов с нарушениями зрения;	ТР, ТСП, Орг.
--	-------------------------	--	--	-----	---	---------------

II Заключение по зоне:

Наименование структурно-функциональной зоны	Состояние доступности (к пункту 3.4 Акта обследования ОСИ)	Приложение		Рекомендации по адаптации (вид работы) к пункту 4.1 Акта обследования ОСИ
		№ на плане	№ фото	
Вход в здание	<i>ДП-И (Г, У), ВНД-И (О, С, К)</i>		8-13	Организационные мероприятия, текущий ремонт, ТСП

* указывается: ДП-В - доступно полностью всем; ДП-И (К, О, С, Г, У) – доступно полностью избирательно (указать категории инвалидов); ДЧ-В - доступно частично всем; ДЧ-И (К, О, С, Г, У) – доступно частично избирательно (указать категории инвалидов); ДУ - доступно условно, ВНД - недоступно

Комментарий к заключению: _____

I Результаты обследования:

3. Пути (путей) движения внутри здания (в т.ч. путей эвакуации)

муниципальное дошкольное образовательное учреждение
детский сад № 24
188741, Российская Федерация, Ленинградская область, Приозерский район,
П. Суходолье, ул. Центральная, д.12
Наименование объекта, адрес

№ п/п	Наименование функционально-планировочного элемента	Наличие элемента		Выявленные нарушения и замечания		Работы по адаптации объектов		
		есть/нет	№ на плане	№ фото	Содержание	Значимо для инвалида (категория)	Содержание	Виды работ
3.1	Коридор (вестибюль, зона ожидания, галерея, балкон)	есть		13, 17, 18	- отсутствие комплексной информации о пути и направлении движения со схемой расположения и функциональным назначением помещений; Частично выполнено	все	- обозначить на схемах пути движения к зонам целевого назначения и санитарно-гигиеническим помещениям, обеспечить своевременное получение визуальной, акустической и тактильной информации, в т.ч. с учетом потребностей инвалидов с нарушениями зрения	Орг, ТСП
3.2	Лестница (внутри здания)	есть		14, 15, 16		О, С		Орг, ТСП, ТР
3.3	Пандус (внутри здания)	нет						
3.4	Лифт пассажирский (или подъемник)	нет						

3.5	Дверь	есть		12		С,К,О		Орг, ТР
3.6	Пути эвакуации (в т.ч. зоны безопасности)	есть				все	-обеспечить своевременное получение визуальной, акустической и тактильной информации, в т.ч. с учетом потребностей инвалидов с нарушениями зрения,	Орг, ТР
	ОБЩИЕ требования к зоне			12- 18			- обеспечить своевременное получение визуальной, акустической и тактильной информации, в т.ч. с учетом потребностей инвалидов с нарушениями зрения,	

II Заключение по зоне:

Наименование структурно- функциональной зоны	Состояние доступности (к пункту 3.4 Акта обследования ОСИ)	Приложение		Рекомендации по адаптации (вид работы) к пункту 4.1 Акта обследования ОСИ
		№ на плане	№ фото	
Пути движения внутри здания	<i>ДУ-И (Г, У) ВНД-И (С, О, К)</i>		12-18	Организационные мероприятия, ТСР, текущий ремонт

* указывается: ДП-В - доступно полностью всем; ДП-И (К, О, С, Г, У) – доступно полностью избирательно (указать категории инвалидов); ДЧ-В - доступно частично всем; ДЧ-И (К, О, С, Г, У) – доступно частично избирательно (указать категории инвалидов); ДУ - доступно условно, ВНД - недоступно

**указывается один из вариантов: не нуждается; ремонт (текущий, капитальный); индивидуальное решение с ТСР; технические решения невозможны – организация альтернативной формы обслуживания

Комментарий к заключению: _____

I Результаты обследования:

4. Зоны целевого назначения здания (целевого посещения объекта)

муниципальное дошкольное образовательное учреждение
детский сад № 24

188741, Российская Федерация, Ленинградская область, Приозерский район,

П. Суходолье, ул. Центральная, д.12

Наименование объекта, адрес

№ п/п	Наименование функционально-планировочного элемента	Наличие элемента			Выявленные нарушения и замечания		Работы по адаптации объектов	
		есть/нет	№ на плане	№ фото	Содержание	Значимо для инвалида (категория)	Содержание	Виды работ
4.1	Кабинетная форма обслуживания	есть				все	-с посторонней помощью;	Орг,
4.2	Зальная форма обслуживания	есть						
4.3	Прилавочная форма обслуживания	нет						
4.4	Форма обслуживания с перемещением по маршруту.	нет						
4.5	Кабина индивидуально го обслуживания	нет						
	ОБЩИЕ требования к зоне							

II Заключение по зоне:

Наименование структурно-функциональной зоны	Состояние доступности (к пункту 3.4 Акта обследования ОСИ)	Приложение		Рекомендации по адаптации (вид работы) к пункту 4.1 Акта обследования ОСИ
		№ на плане	№ фото	
Зоны целевого назначения здания	<i>ДУ-И (У) ВНД-И (О, КГ, С)</i>			Организационные мероприятия, ТСР

* указывается: ДП-В - доступно полностью всем; ДП-И (К, О, С, Г, У) – доступно полностью избирательно (указать категории инвалидов); ДЧ-В - доступно частично всем; ДЧ-И (К, О, С, Г, У) – доступно частично избирательно (указать категории инвалидов); ДУ - доступно условно, ВНД - недоступно

**указывается один из вариантов: не нуждается; ремонт (текущий, капитальный); индивидуальное решение с ТСР; технические решения невозможны – организация альтернативной формы обслуживания

Комментарий к заключению: _____

I Результаты обследования:
5. Санитарно-гигиенических помещений

муниципальное дошкольное образовательное учреждение
детский сад № 24
188741, Российская Федерация, Ленинградская область, Приозерский район,
П. Суходолье, ул. Центральная, д.12
Наименование объекта, адрес

№ п/п	Наименование функционально-планировочного элемента	Наличие элемента		Выявленные нарушения и замечания		Работы по адаптации объектов		
		есть/нет	№ на плане	№ фото	Содержание	Значимо для инвалида (категория)	Содержание	Виды работ
5.1	Туалетная комната	есть		20,21	- есть оборудованное санитарно-гигиеническое помещений для МГН; (соответствующих нормативным требованиям)	К, С, О		Орг, ТСП
5.2	Душевая/ ванная комната	нет						
5.3	Бытовая комната (гардеробная)	нет				К, С, О	- обустроить гардероб, с посторонней помощью;	Орг,
	ОБЩИЕ требования к зоне						-обеспечить своевременное получение визуальной, акустической и тактильной информации, в т.ч. с	

I Результаты обследования:

6. Системы информации (и связи) на объекте

муниципальное дошкольное образовательное учреждение
детский сад № 24

188741, Российская Федерация, Ленинградская область, Приозерский район,
П. Суходолье, ул. Центральная, д.12

Наименование объекта, адрес

№ п/п	Наименование функционально-планировочного элемента	Наличие элемента			Выявленные нарушения и замечания		Работы по адаптации объектов	
		есть/нет	№ на плане	№ фото	Содержание	Значимо для инвалида (категория)	Содержание	Виды работ
6.1	Визуальные средства	нет		19,22, 23,24		все	-обеспечить соответствие нормативным требованиям;	Орг,
6.2	Акустические средства	есть		25			-обеспечить соответствие нормативным требованиям;	
6.3	Тактильные средства	нет		22,23 24,26			-обеспечить соответствие нормативным требованиям;	
	ОБЩИЕ требования к зоне						-на всех структурно-функциональных зонах, начиная с прилегающей территории обеспечить своевременное получение визуальной, акустической и тактильной информации, в т.ч. с учетом потребностей инвалидов с нарушениями зрения; (п. 5.5 СП 59.13330.2012)	Орг, ТСП, ТР

II Заключение по зоне:

Наименование структурно-функциональной зоны	Состояние доступности (к пункту 3.4 Акта обследования ОСИ)	Приложение		Рекомендации по адаптации (вид работы) к пункту 4.1 Акта обследования ОСИ
		№ на плане	№ фото	
Система информации (и связи) на объекте	<i>ДЧ-И (О), ВНД-И (У, Г, К, С)</i>		19,22,2 3,24,25 ,26	Организационные мероприятия, ТСП

* указывается: ДП-В - доступно полностью всем; ДП-И (К, О, С, Г, У) – доступно полностью избирательно (указать категории инвалидов); ДЧ-В - доступно частично всем; ДЧ-И (К, О, С, Г, У) – доступно частично избирательно (указать категории инвалидов); ДУ - доступно условно, ВНД - недоступно

**указывается один из вариантов: не нуждается; ремонт (текущий, капитальный); индивидуальное решение с ТСП; технические решения невозможны – организация альтернативной формы обслуживания

Комментарий к заключению: _____



Входная калитка



Входная калитка



realme Shot on realme 8i

Входная Калужка



realme Shot on realme 8i

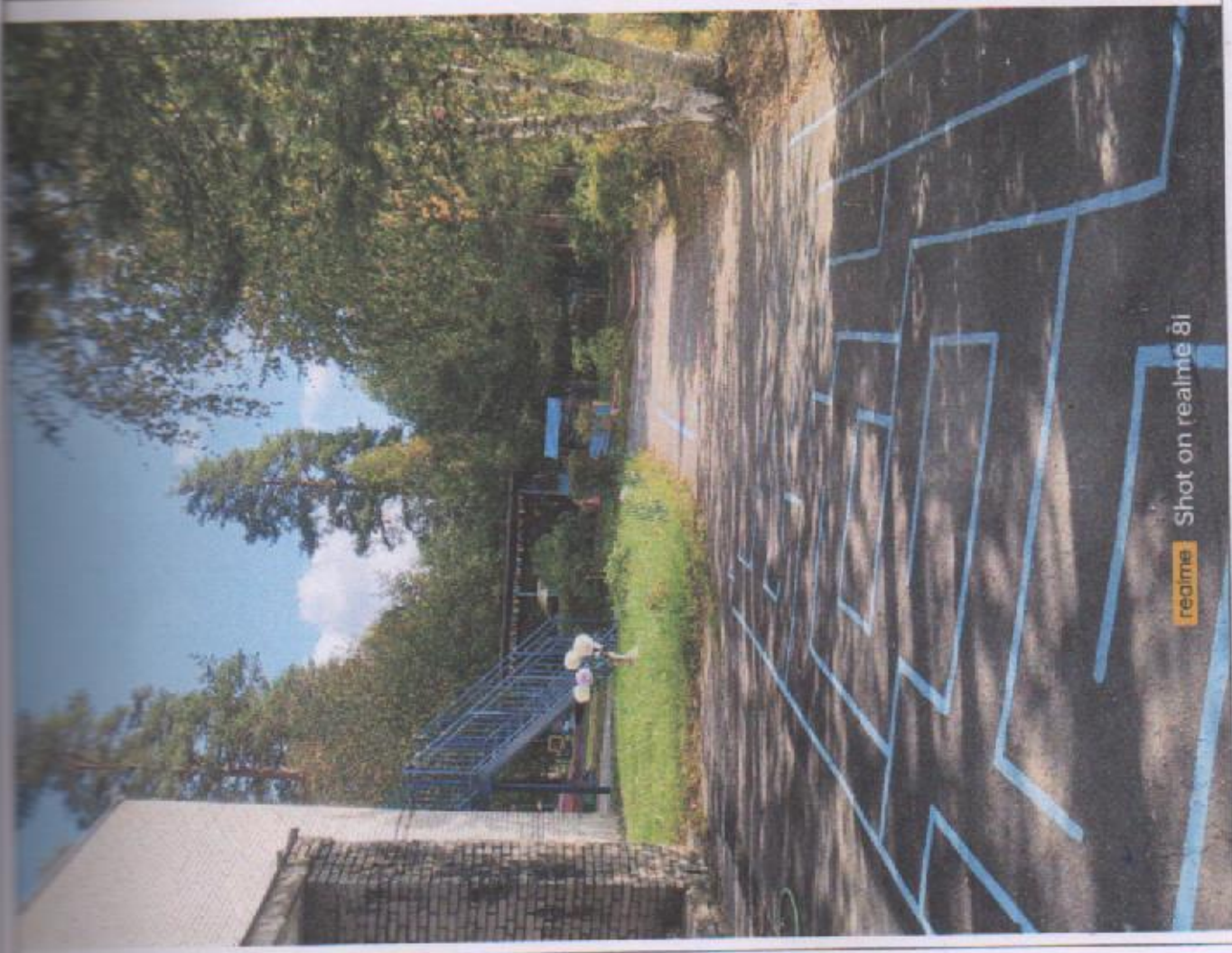
Дорожка от ворот



Вход в школу с цветами



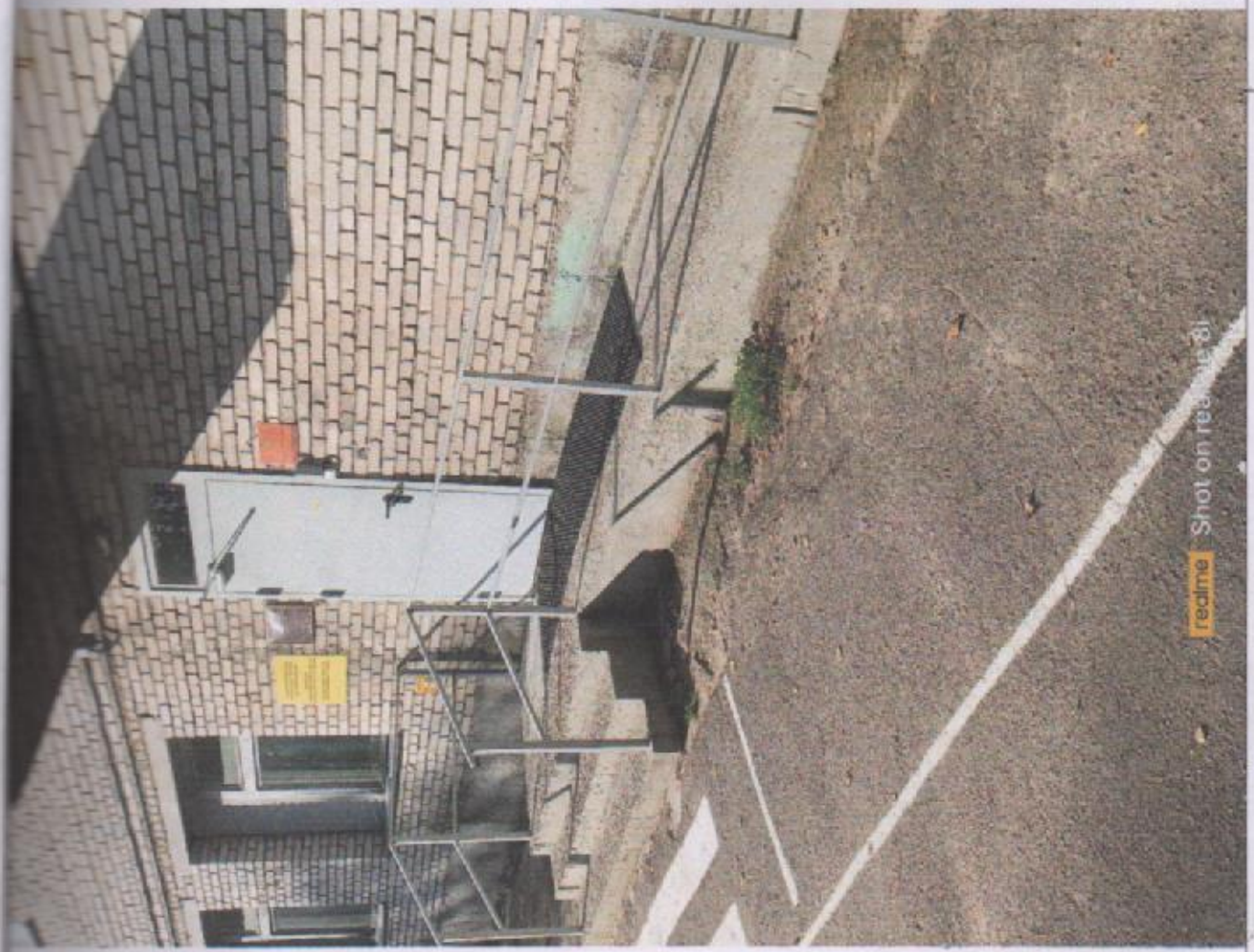
Дорожка



Дорожка



Дорожка к центральному входу



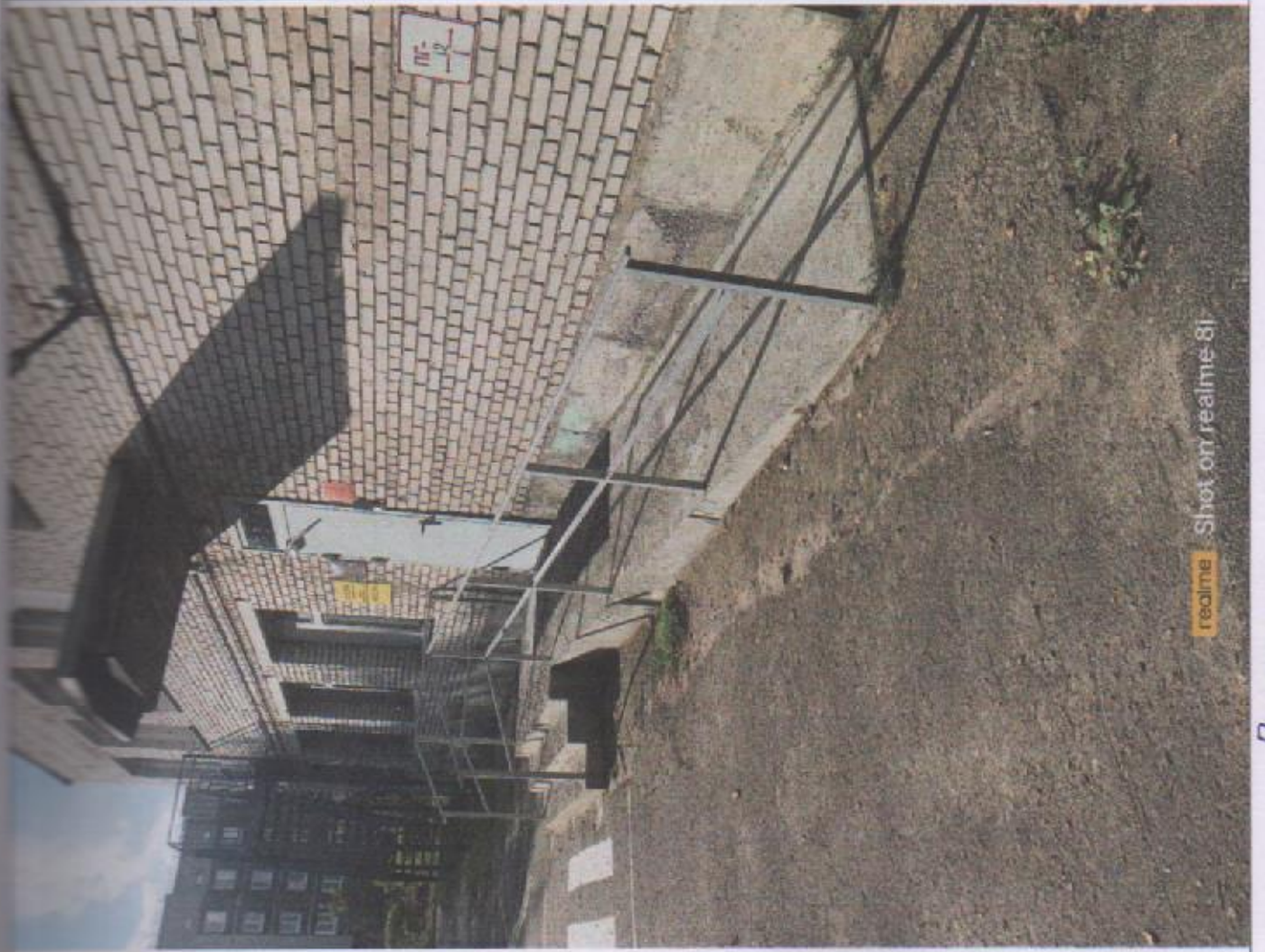
Нангыс



Кемпартыны Вхоз



Брогнар глебе



Пангыс

Фото 13



realme Shot on realme 8i

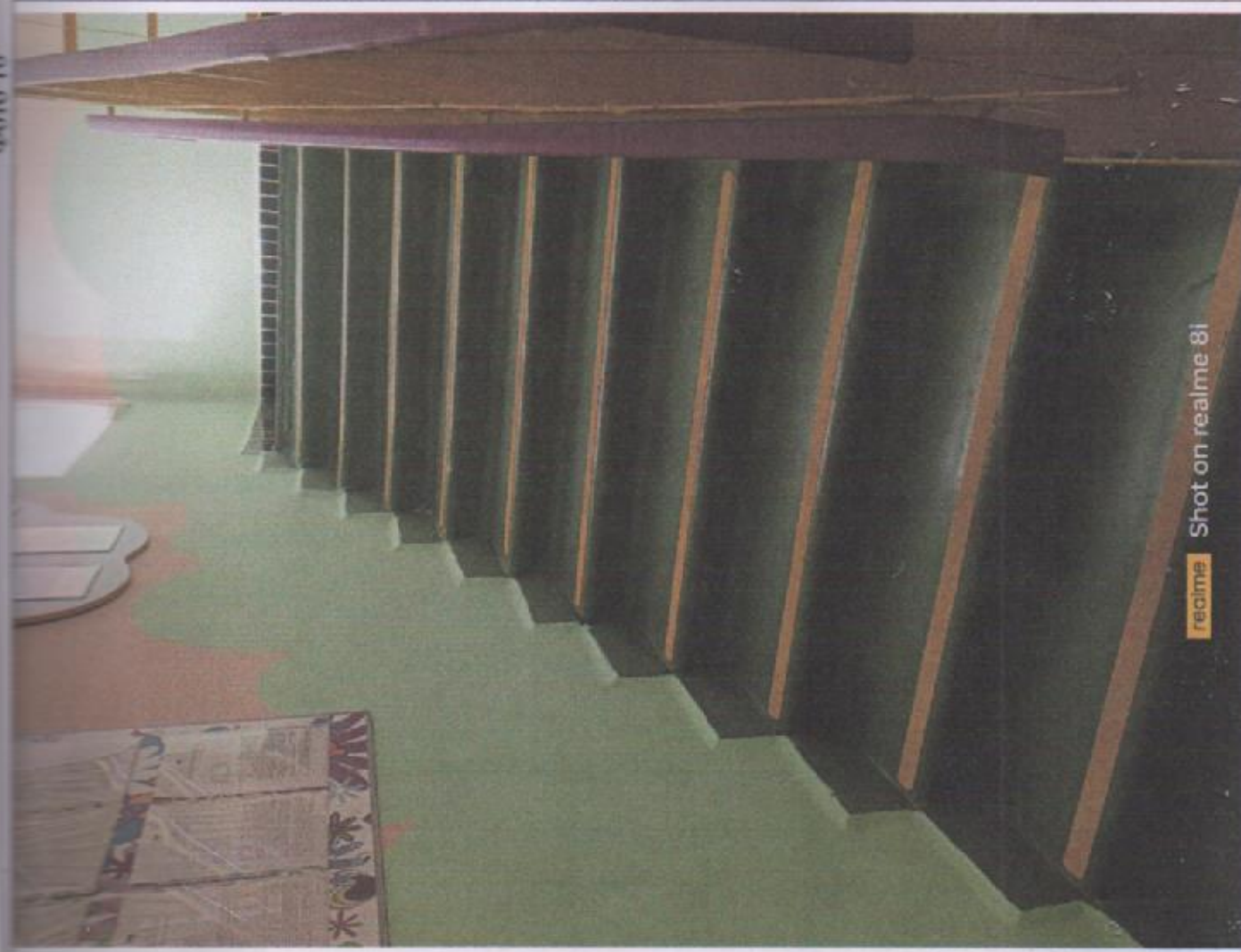
Тауісұр

Фото 14



realme Shot on realme 8i

Асқармұға на бмрорі Әмәт



recime Shot on realme 8i

Асрммуа ка вмопай Эрмат



recime Shot on realme 8i

Асрммуа ка вмопай Эрмат



Зона огулганус илэ брноролу эмане

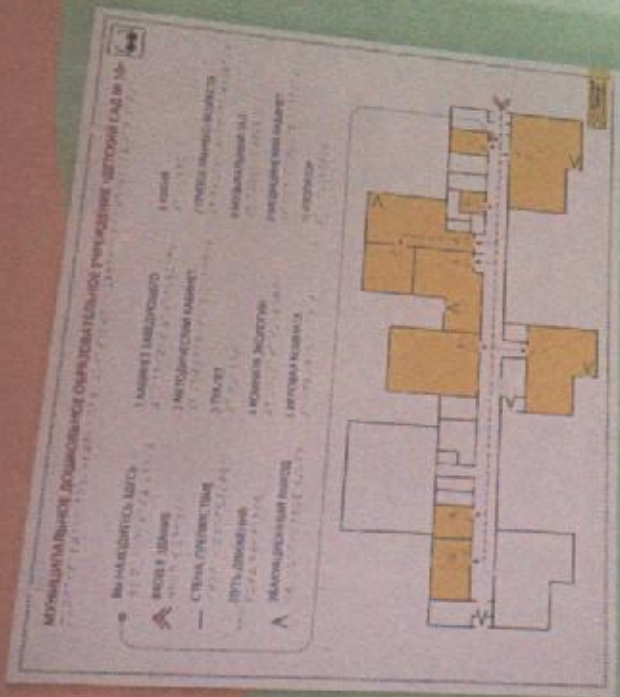


Зона огулганус илэ эмане



recime Shot on realme 8i

Санитарно-гигиеническое помещение



recime Shot on realme 8i

План здания



recime Shot on realme 8r

Туалетная комната

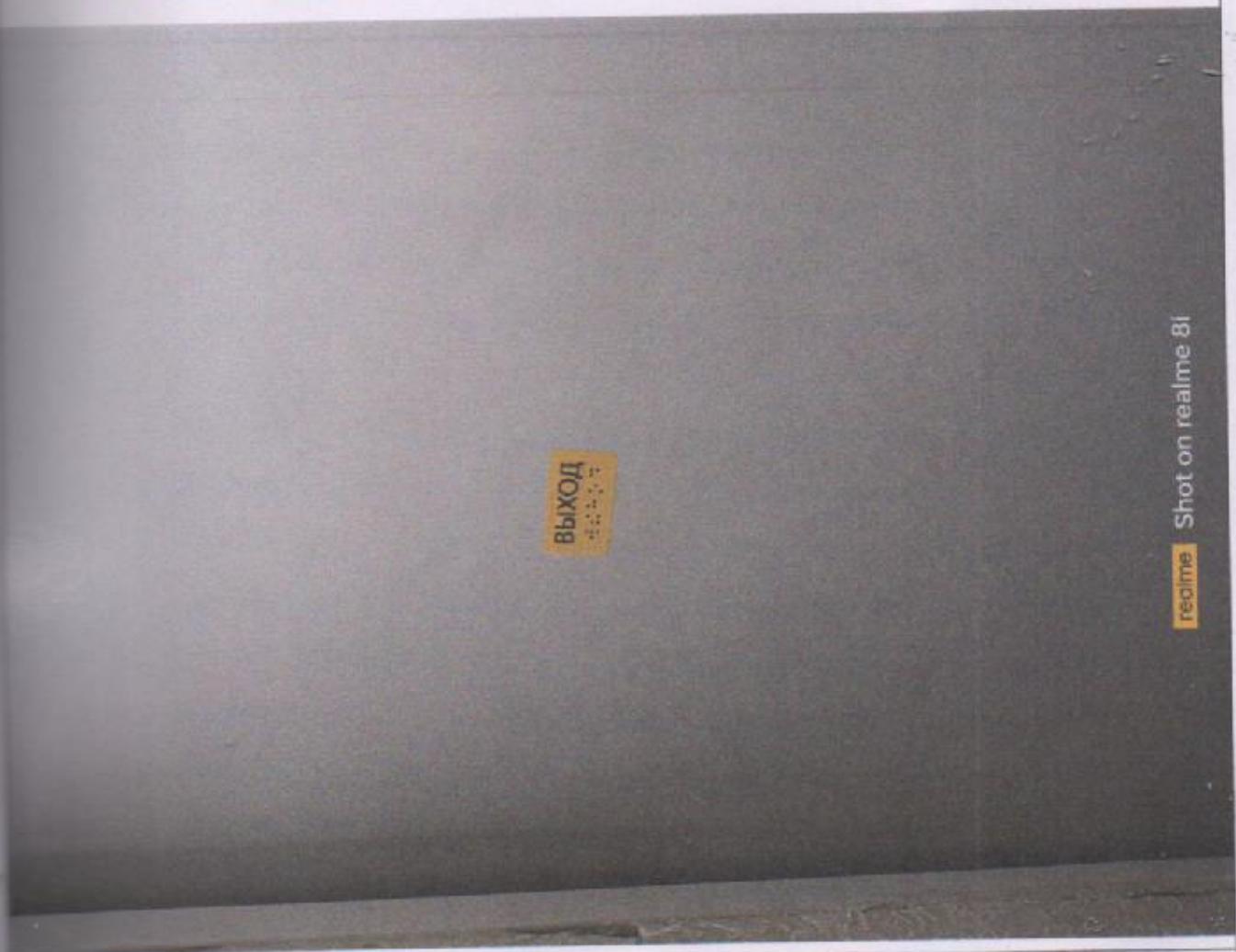


recime Shot on realme 8r

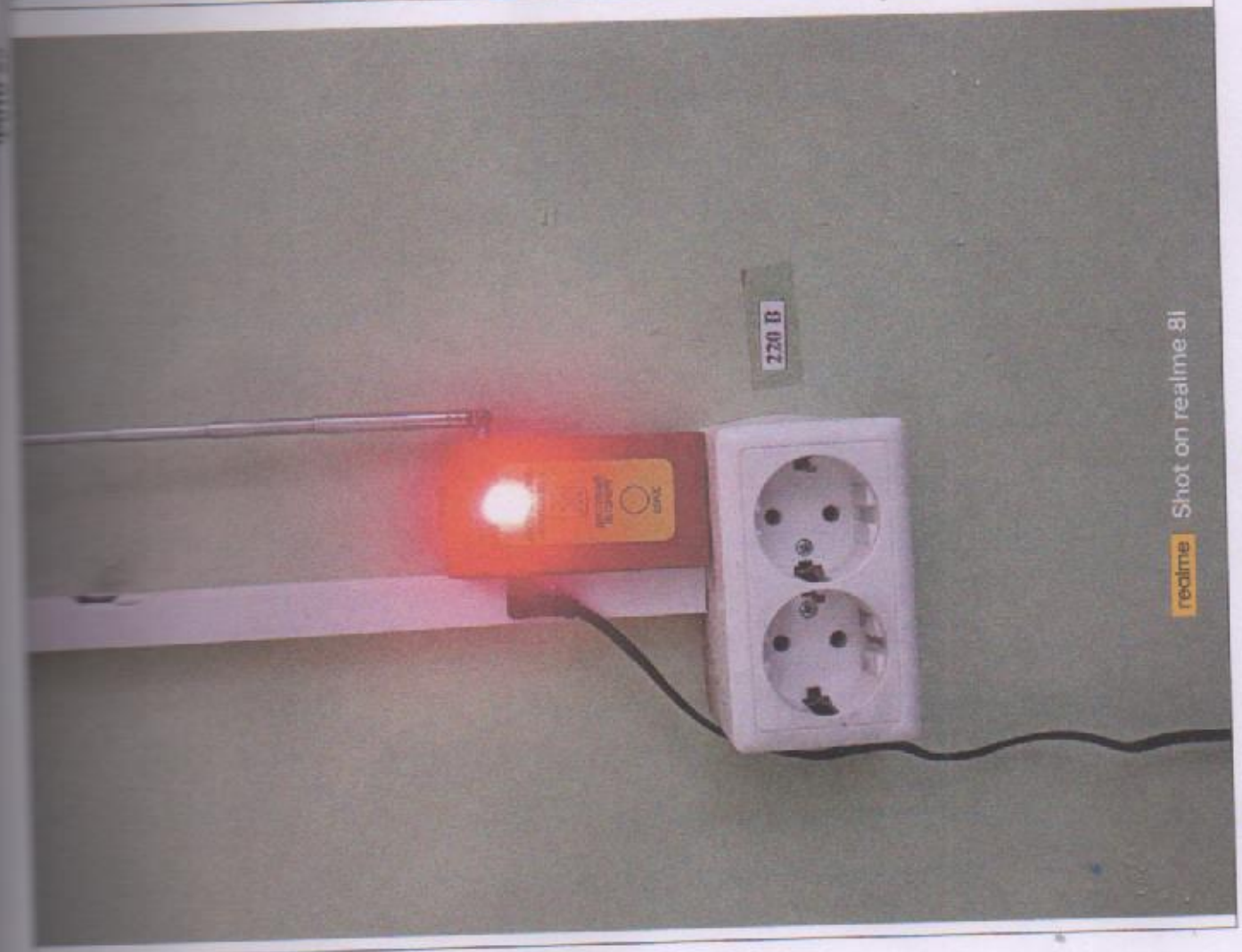
Таким образом



Тактильное ощущение



Тактильное ощущение



realme Shot on realme 8i

Архитектурные элементы



Кирпичная лестница