

АКТ ОБСЛЕДОВАНИЯ
объекта социальной инфраструктуры
К ПАСПОРТУ ДОСТУПНОСТИ ОСИ
№ 42000483

МОУ Детский сад № 2

Наименование территориального
образования субъекта РФ

«дс» 09 20 16 г.

1. Общие сведения об объекте

1.1. Наименование (вид) объекта Образование

1.2. Адрес объекта 400082, Россия, Волгоград, ул. 50 лет Октября, 21

1.3. Сведения о размещении объекта:

- отдельно стоящее здание 2 этажей, 2965,5 кв.м

- часть здания ___ - ___ этажей (или на ___ - ___ этаже), ___ - ___ кв.м

- наличие прилегающего земельного участка (да, нет); 7180 кв.м

1.4. Год постройки здания 1973, последнего капитального ремонта _____

1.5. Дата предстоящих плановых ремонтных работ: текущего _____, капитального _____

1.6. Название организации (учреждения), (полное юридическое наименование – согласно Уставу, краткое наименование) муниципальное дошкольное образовательное учреждение МОУ Детский сад №2 Красноармейского района Волгограда», МОУ Детский сад № 2

1.7. Юридический адрес организации (учреждения) 400082 Россия, Волгоград ул. 50 лет Октября.21

2. Характеристика деятельности организации на объекте

Дополнительная информация _____

3. Состояние доступности объекта

3.1 Путь следования к объекту пассажирским транспортом

(описать маршрут движения с использованием пассажирского транспорта)

Проехать трамваем, троллейбусом, маршрутным такси до остановки «к/т Юбилейный»

наличие адаптированного пассажирского транспорта к объекту нет

3.2 Путь к объекту от ближайшей остановки пассажирского транспорта:

3.2.1 расстояние до объекта от остановки транспорта 100-300 м

3.2.2 время движения (пешком) 5-15 мин

3.2.3 наличие выделенного от проезжей части пешеходного пути (да, нет),

3.2.4 Перекрестки: нерегулируемые; регулируемые, со звуковой сигнализацией, таймером; нет

3.2.5 Информация на пути следования к объекту: акустическая, тактильная, визуальная; нет

3.2.6 Перепады высоты на пути: есть, нет (Препятствие в виде ступеней)

Их обустройство для инвалидов на коляске: да, нет (_____)

3.3 Организация доступности объекта для инвалидов – форма обслуживания

№№ п/п	Категория инвалидов (вид нарушения)	Вариант организации доступности объекта (формы обслуживания)*
1.	Все категории инвалидов и МГН	
	<i>в том числе инвалиды:</i>	ДУ
2	передвигающиеся на креслах-колясках	ДУ
3	с нарушениями опорно-двигательного аппарата	ДУ
4	с нарушениями зрения	ДУ
5	с нарушениями слуха	ДУ
6	с нарушениями умственного развития	ДУ

* - указывается один из вариантов: «А», «Б», «ДУ», «ВНД»

3.4 Состояние доступности основных структурно-функциональных зон

№ № п/п	Основные структурно- функциональные зоны	Состояние доступности, в том числе для основных категорий инвалидов**	Приложение	
			№ на плане	№ фото
1	Территория, прилегающая к зданию (участок)	ДУ	№1,2,3	1,2,3
2	Вход (входы) в здание	ДУ	№4	№4
3	Путь (пути) движения внутри здания (в т.ч. пути эвакуации)	ДУ	№7	№7
4	Зона целевого назначения здания (целевого посещения объекта)	ДУ	№ 31	№ 31
5	Санитарно-гигиенические помещения	ДУ	№ 6,9	№ 6;9.
6	Система информации и связи (на всех зонах)	ДУ		
7	Пути движения к объекту (от остановки транспорта)	ДУ	№ 37-41	№ 37-41

** Указывается: ДП-В - доступно полностью всем; ДП-И (К, О, С, Г, У) – доступно полностью избирательно (указать категории инвалидов); ДЧ-В - доступно частично всем; ДЧ-И (К, О, С, Г, У) – доступно частично избирательно (указать категории инвалидов); ДУ - доступно условно, ВНД - недоступно

3.5. ИТОГОВОЕ ЗАКЛЮЧЕНИЕ о состоянии доступности ОСИ:
ДУ

4. Управленческое решение (проект)

4.1. Рекомендации по адаптации основных структурных элементов объекта:

№ № п \ пп	Основные структурно-функциональные зоны объекта	Рекомендации по адаптации объекта (вид работы)*
1	Территория, прилегающая к зданию (участок)	Не нуждается
2	Вход (входы) в здание	Не нуждается
3	Путь (пути) движения внутри здания (в т.ч. пути эвакуации)	Ремонт (текущий, капитальный)
4	Зона целевого назначения здания (целевого посещения объекта)	Ремонт (текущий, капитальный)
5	Санитарно-гигиенические помещения	Ремонт (текущий, капитальный)
6	Система информации на объекте (на всех зонах)	Индивидуальные технические решения
7	Пути движения к объекту (от остановки транспорта)	Не нуждается
8.	Все зоны и участки	

*- указывается один из вариантов (видов работ): не нуждается; ремонт (текущий, капитальный); индивидуальное решение с ТСР; технические решения невозможны – организация альтернативной формы обслуживания

4.2. Период проведения работ _____
в рамках исполнения _____

(указывается наименование документа: программы, плана)

4.3 Ожидаемый результат (по состоянию доступности) после выполнения работ по адаптации _____

Оценка результата исполнения программы, плана (по состоянию доступности) _____

4.4. Для принятия решения требуется, не требуется (нужное подчеркнуть):

4.4.1. согласование на Комиссии _____
(наименование Комиссии по координации деятельности в сфере обеспечения доступной среды жизнедеятельности для инвалидов и других МГН)

4.4.2. согласование работ с надзорными органами (в сфере проектирования и строительства, архитектуры, охраны памятников, другое - указать) _____

4.4.3. техническая экспертиза; разработка проектно-сметной документации;

4.4.4. согласование с вышестоящей организацией (собственником объекта);

4.4.5. согласование с общественными организациями инвалидов _____;

4.4.6. другое _____

Имеется заключение уполномоченной организации о состоянии доступности объекта (наименование документа и выдавшей его организации, дата), прилагается _____

4.7. Информация может быть размещена (обновлена) на Карте доступности субъекта РФ _____

(наименование сайта, портала)

5. Особые отметки

ПРИЛОЖЕНИЯ:

Результаты обследования:

- | | |
|--|-----------------|
| 1. Территории, прилегающей к объекту | на <u>6</u> л. |
| 2. Входа (входов) в здание | на <u>1</u> л. |
| 3. Путей движения в здании | на <u>18</u> л. |
| 4. Зоны целевого назначения объекта | на <u>2</u> л. |
| 5. Санитарно-гигиенических помещений | на <u>2</u> л. |
| 6. Системы информации (и связи) на объекте | на _____ л. |

Результаты фотофиксации на объекте _____ на 40 л.

Поэтажные планы, паспорт БТИ _____ на 3 л.

Другое (в том числе дополнительная информация о путях движения к объекту)

Руководитель

рабочей группы заведующий Илюшина И.В. _____
(Должность, Ф.И.О.) (Подпись)

Члены рабочей группы:

Инженер по ОТ Меньшакова Г.А. _____
(Должность, Ф.И.О.) (Подпись)

Заведующий хозяйством Величенко Е.Г. _____
(Должность, Ф.И.О.) (Подпись)

Управленческое решение согласовано « ____ » _____ 20__ г. (протокол № ____)
Комиссией (название). _____

I Результаты обследования:

1. Территории, прилегающей к зданию (участка)

400082, Россия, Волгоград, ул. 50 лет Октября, 21

Наименование объекта, адрес

№ п/п	Наименование функционально-планировочного элемента	Наличие элемента			Выявленные нарушения и замечания		Работы по адаптации объектов	
		есть/нет	№ на плане	№ фото	Содержание	Значимо для инвалида (категория)	Содержание	Виды работ
1.1	Вход (входы) на территорию	есть	№1	№1	ДП	все		
1.2	Путь (пути) движения на территории	есть	№ 2,3	№ 2;3	ДЧ	все		
1.3	Лестница (наружная)	есть	№ 35, 36	№ 35, 36		КСО ГУ	Технические решения невозможны	
1.4	Пандус (наружный)	есть	№4	№4	ДЧ			
1.5	Автостоянка и парковка	нет						
	ОБЩИЕ требования к зоне				ДЧ			

II Заключение по зоне:

Наименование структурно-функциональной зоны	Состояние доступности* (к пункту 3.4 Акта обследования ОСИ)	Приложение		Рекомендации по адаптации (вид работы)** к пункту 4.1 Акта обследования ОСИ
		№ на плане	№ фото	
Территории, прилегающей к зданию (участка)	ДЧ			Технические решения невозможны

* указывается: ДП-В - доступно полностью всем; ДП-И (К, О, С, Г, У) – доступно полностью избирательно (указать категории инвалидов); ДЧ-В - доступно частично всем; ДЧ-И (К, О, С, Г, У) – доступно частично избирательно (указать категории инвалидов); ДУ - доступно условно, ВНД - недоступно

**указывается один из вариантов: не нуждается; ремонт (текущий, капитальный); индивидуальное решение с ТСР; технические решения невозможны – организация альтернативной формы обслуживания

Комментарий к заключению: _____

I Результаты обследования:
2. Входа (входов) в здание

400082, Россия, Волгоград, ул.50 лет Октября, 21

Наименование объекта, адрес

№ п/п	Наименование функционально-планировочного элемента	Наличие элемента			Выявленные нарушения и замечания		Работы по адаптации объектов	
		есть/нет	№ на плане	№ фото	Содержание	Значимо для инвалида (категория)	Содержание	Виды работ
2.1	Лестница (наружная)	есть	№4	№4	ДЧ	К		
2.2	Пандус (наружный)	есть	№4	№4	ДЧ	все		
2.3	Входная площадка (перед дверью)	есть	№ 27	№ 27	ДЧ	все		
2.4	Дверь (входная)	есть	№ 28	№ 28	ДЧ	КС		Изменение ширины дверного проема
2.5	Тамбур	есть	№ 29	№ 29	ДЧ	КС	Технические решения невозможны	
	ОБЩИЕ требования к зоне				ДЧ			

II Заключение по зоне:

Наименование структурно-функциональной зоны	Состояние доступности* (к пункту 3.4 Акта обследования ОСИ)	Приложение		Рекомендации по адаптации (вид работы)** к пункту 4.1 Акта обследования ОСИ
		№ на плане	№ фото	
Входа (входов) в здание	ДЧ			Ремонт (текущий, капитальный)

* указывается: ДП-В - доступно полностью всем; ДП-И (К, О, С, Г, У) – доступно полностью избирательно (указать категории инвалидов); ДЧ-В - доступно частично всем; ДЧ-И (К, О, С, Г, У) – доступно частично избирательно (указать категории инвалидов); ДУ - доступно условно, ВНД - недоступно

**указывается один из вариантов: не нуждается; ремонт (текущий, капитальный); индивидуальное решение с ТСР; технические решения невозможны – организация альтернативной формы обслуживания

Комментарий к заключению: _____

I Результаты обследования:**3. Пути (путей) движения внутри здания (в т.ч. путей эвакуации)**400082.оссия, Волгоград ул. 50 лет Октября, 21

Наименование объекта, адрес

№ п/п	Наименование функционально-планировочного элемента	Наличие элемента			Выявленные нарушения и замечания		Работы по адаптации объектов	
		есть/нет	№ на плане	№ фото	Содержание	Значимо для инвалида (категория)	Содержание	Виды работ
3.1	Коридор (вестибюль, зона ожидания, галерея, балкон)	есть	№ 29	№ 29	ДЧ	КСО	Ремонт (текущий, капитальный)	
3.2	Лестница (внутри здания)	есть	№5,7,8 11,12, 19-23, 26	№5,7,8 11,12, 19-23, 26	ДЧ	КСО	Технические решения невозможны	
3.3	Пандус (внутри здания)	нет						
3.4	Лифт пассажирский (или подъемник)	нет						
3.5	Дверь	есть	№ 30	№ 30	ДЧ	КСО		Изменение ширины дверного проема
3.6	Пути эвакуации (в т.ч. зоны безопасности)	есть	№13, 14 16-18, 34	№13, 14 16-18, 34	ДЧ	КСО	Технические решения невозможны	Требуется обустройство пожаро-безопасной зоны
	ОБЩИЕ требования к зоне				ДЧ			

II Заключение по зоне:

Наименование структурно-функциональной зоны	Состояние доступности* (к пункту 3.4 Акта обследования ОСИ)	Приложение		Рекомендации по адаптации (вид работы)** к пункту 4.1 Акта обследования ОСИ
		№ на плане	№ фото	
Пути (путей) движения внутри здания (в т.ч. путей эвакуации)	ДЧ			Ремонт (текущий, капитальный)

* указывается: ДП-В - доступно полностью всем; ДП-И (К, О, С, Г, У) – доступно полностью избирательно (указать категории инвалидов); ДЧ-В - доступно частично всем; ДЧ-И (К, О, С, Г, У) – доступно частично избирательно (указать категории инвалидов); ДУ - доступно условно, ВНД – недоступно

**указывается один из вариантов: не нуждается; ремонт (текущий, капитальный); индивидуальное решение с ТСП; технические решения невозможны – организация альтернативной формы обслуживания

Комментарий к заключению: _____

I Результаты обследования:

4. Зоны целевого назначения здания (целевого посещения объекта)

Вариант I – зона обслуживания инвалидов
400082.Россия, Волгоград ул. 50 лет Октября, 21
Наименование объекта, адрес

№ п/п	Наименование функционально-планировочного элемента	Наличие элемента			Выявленные нарушения и замечания		Работы по адаптации объектов	
		есть/нет	№ на плане	№ фото	Содержание	Значимо для инвалида (категория)	Содержание	Виды работ
4.1	Кабинетная форма обслуживания	есть	№ 24	№ 24	ДЧ	КОС		Изменение ширины дверного проема
4.2	Зальная форма обслуживания	есть	№ 16	№ 16	ДП			
4.3	Прилавочная форма обслуживания	нет						
4.4	Форма обслуживания с перемещением по маршруту	нет						
4.5	Кабина индивидуального обслуживания	нет						
	ОБЩИЕ требования к зоне				ДЧ			

II Заключение по зоне:

Наименование структурно-функциональной зоны	Состояние доступности* (к пункту 3.4 Акта обследования ОСИ)	Приложение		Рекомендации по адаптации (вид работы)** к пункту 4.1 Акта обследования ОСИ
		№ на плане	№ фото	
Зоны целевого назначения здания (целевого посещения объекта)	ДЧ			Ремонт (текущий, капитальный)

* указывается: ДП-В - доступно полностью всем; ДП-И (К, О, С, Г, У) – доступно полностью избирательно (указать категории инвалидов); ДЧ-В - доступно частично всем; ДЧ-И (К, О, С, Г, У) – доступно частично избирательно (указать категории инвалидов); ДУ - доступно условно, ВНД - недоступно

**указывается один из вариантов: не нуждается; ремонт (текущий, капитальный); индивидуальное решение с ТСР; технические решения невозможны – организация альтернативной формы обслуживания

Комментарий к заключению: _____

I Результаты обследования:

**4. Зоны целевого назначения здания (целевого посещения объекта)
Вариант II – места приложения труда**

Наименование функционально-планировочного элемента	Наличие элемента		Выявленные нарушения и замечания		Работы по адаптации объектов		
	есть/нет	№ на плане	№ фото	Содержание	Значимо для инвалида (категория)	Содержание	Виды работ
Место приложения труда							

II Заключение по зоне:

Наименование структурно-функциональной зоны	Состояние доступности* (к пункту 3.4 Акта обследования ОСИ)	Приложение		Рекомендации по адаптации (вид работы)** к пункту 4.1 Акта обследования ОСИ
		№ на плане	№ фото	

* указывается: ДП-В - доступно полностью всем; ДП-И (К, О, С, Г, У) – доступно полностью избирательно (указать категории инвалидов); ДЧ-В - доступно частично всем; ДЧ-И (К, О, С, Г, У) – доступно частично избирательно (указать категории инвалидов); ДУ - доступно условно, ВНД - недоступно

**указывается один из вариантов: не нуждается; ремонт (текущий, капитальный); индивидуальное решение с ТСР; технические решения невозможны – организация альтернативной формы обслуживания

Комментарий к заключению: _____

I Результаты обследования:

**4. Зоны целевого назначения здания (целевого посещения объекта)
Вариант III – жилые помещения**

Наименование функционально-планировочного элемента	Наличие элемента		Выявленные нарушения и замечания		Работы по адаптации объектов		
	есть/нет	№ на плане	№ фото	Содержание	Значимо для инвалида (категория)	Содержание	Виды работ
Жилые помещения							

II Заключение по зоне:

Наименование структурно-функциональной зоны	Состояние доступности* (к пункту 3.4 Акта обследования ОСИ)	Приложение		Рекомендации по адаптации (вид работы)** к пункту 4.1 Акта обследования ОСИ
		№ на плане	№ фото	

* указывается: ДП-В - доступно полностью всем; ДП-И (К, О, С, Г, У) – доступно полностью избирательно (указать категории инвалидов); ДЧ-В - доступно частично всем; ДЧ-И (К, О, С, Г, У) – доступно частично избирательно (указать категории инвалидов); ДУ - доступно условно, ВНД - недоступно

**указывается один из вариантов: не нуждается; ремонт (текущий, капитальный); индивидуальное решение с ТСР; технические решения невозможны – организация альтернативной формы обслуживания

Комментарий к заключению: _____

I Результаты обследования:
5. Санитарно-гигиенических помещений

400082, Россия, Волгоград, ул. 50 лет Октября, 21
Наименование объекта, адрес

№ п/п	Наименование функционально-планировочного элемента	Наличие элемента			Выявленные нарушения и замечания		Работы по адаптации объектов	
		есть/нет	№ на плане	№ фото	Содержание	Значимо для инвалида (категория)	Содержание	Виды работ
5.1	Туалетная комната	есть	№ 25, 25-1	№ 25, 25-1	ДУ	КОС	Оборудование замкнутых пространств универсальными кабинками	Ремонт (текущий, капитальный)
5.2	Душевая/ ванная комната	есть	№ 32, 33	№ 32, 33	ДУ	КОС	Оборудование замкнутых пространств универсальными кабинками	Ремонт (текущий, капитальный)
5.3	Бытовая комната (гардеробная)	нет						
	ОБЩИЕ требования к зоне				ДУ			

II Заключение по зоне:

Наименование структурно-функциональной зоны	Состояние доступности* (к пункту 3.4 Акта обследования ОСИ)	Приложение		Рекомендации по адаптации (вид работы)** к пункту 4.1 Акта обследования ОСИ
		№ на плане	№ фото	
Санитарно-гигиенические помещения	ДУ			Ремонт (текущий, капитальный)

* указывается: ДП-В - доступно полностью всем; ДП-И (К, О, С, Г, У) – доступно полностью избирательно (указать категории инвалидов); ДЧ-В - доступно частично всем; ДЧ-И (К, О, С, Г, У) – доступно частично избирательно (указать категории инвалидов); ДУ - доступно условно, ВНД - недоступно

**указывается один из вариантов: не нуждается; ремонт (текущий, капитальный); индивидуальное решение с ТСП; технические решения невозможны – организация альтернативной формы обслуживания

Комментарий к заключению: _____

I Результаты обследования:
6. Системы информации на объекте

400082, Россия, Волгоград, ул. 50 лет Октября, 21

Наименование объекта, адрес

№ п/п	Наименование функционально-планировочного элемента	Наличие элемента			Выявленные нарушения и замечания		Работы по адаптации объектов	
		есть/нет	№ на плане	№ фото	Содержание	Значимо для инвалида (категория)	Содержание	Виды работ
6.1	Визуальные средства	есть	№ 34	№ 34	Установка комплексной пожарной сигнализации	КОС ГУ	Индивидуальные технические решения	
6.2	Акустические средства	нет				КОС ГУ	Индивидуальные технические решения	
6.3	Тактильные средства	нет				КОС ГУ	Индивидуальные технические решения	
	ОБЩИЕ требования к зоне				ДУ			

II Заключение по зоне:

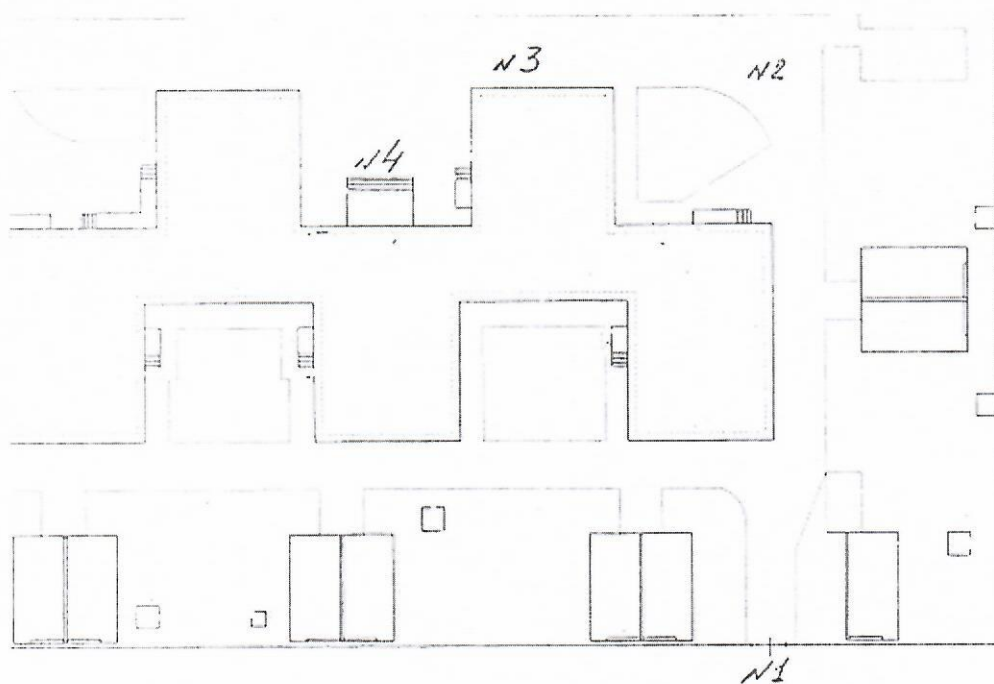
Наименование структурно-функциональной зоны	Состояние доступности* (к пункту 3.4 Акта обследования ОСИ)	Приложение		Рекомендации по адаптации (вид работы)** к пункту 4.1 Акта обследования ОСИ
		№ на плане	№ фото	
Системы информации на объекте	ДУ			Индивидуальные технические решения

* указывается: ДП-В - доступно полностью всем; ДП-И (К, О, С, Г, У) – доступно полностью избирательно (указать категории инвалидов); ДЧ-В - доступно частично всем; ДЧ-И (К, О, С, Г, У) – доступно частично избирательно (указать категории инвалидов); ДУ - доступно условно, ВНД - недоступно

**указывается один из вариантов: не нуждается; ремонт (текущий, капитальный); индивидуальное решение с ТСП; технические решения невозможны – организация альтернативной формы обслуживания

Комментарий к заключению: _____

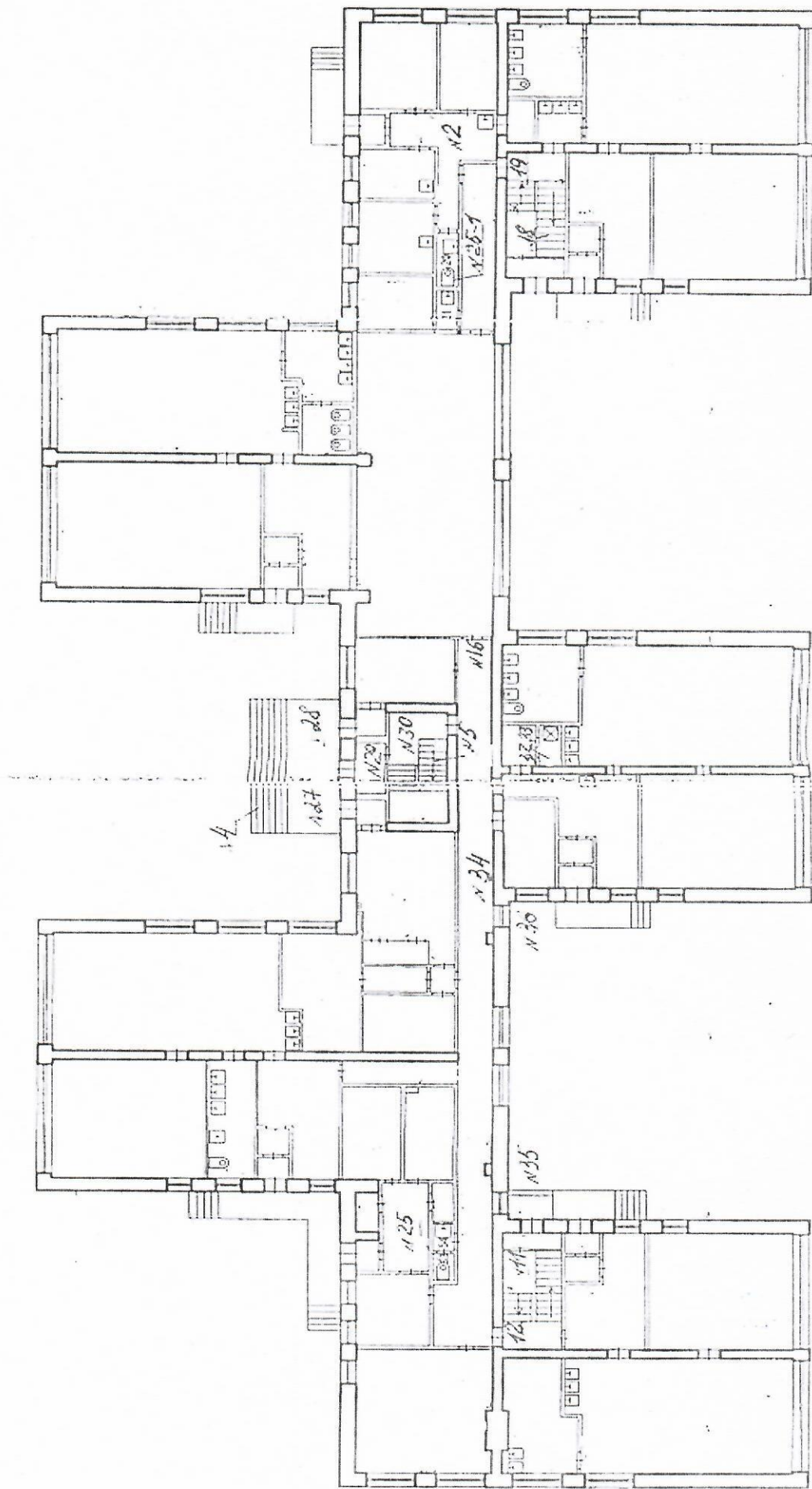
МОУ Детский сад № 2



ул. 50 лет Октября, 2/1

ПЛАН 1-ГО ЭТАЖА

(до перепланировки)



ПЛАН 2-го ЭТАЖА

что перепланировки

