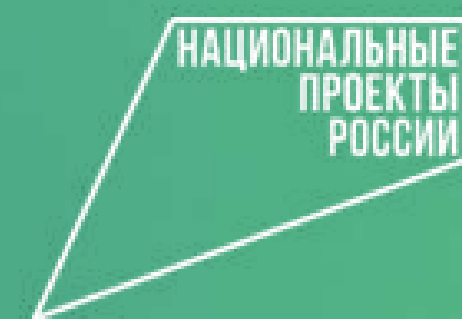




МИНИСТЕРСТВО
ПРОСВЕЩЕНИЯ
РОССИЙСКОЙ
ФЕДЕРАЦИИ



РОССИЯ
МОЯ ИСТОРИЯ

БИЛЕТ
В будущее

2023



Ролик
о реализации
проекта

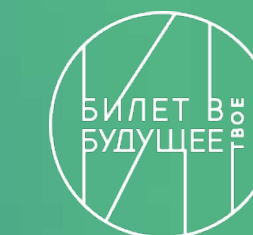
Цели и задачи проекта «Билет в будущее»

Цель проекта

Построение системной модели содействия профессионального самоопределения обучающихся 6 - 11 классов.

Задачи проекта

- Расширение, систематизация и обогащение инструментами и практиками региональных, муниципальных и школьных моделей профессиональной ориентации обучающихся.
- Разработка программ профориентационного сопровождения для групп обучающихся по возрастам, включая программы для обучающихся с ОВЗ по разным нозологиям.
- Формирование внутренней (мотивационно-личностной) и внешней (знаниево-практической) сторон готовности к профессиональному самоопределению.
- Информирование обучающихся об устройстве современного рынка труда и системе профессионального образования в стране и регионе.
- Подготовка индивидуальных рекомендаций для обучающихся по построению образовательно-профессиональной траектории в зависимости от уровня осознанности, интересов, способностей, доступных им возможностей.



Целевые показатели на 2023 год

Ученики регистрации
не менее

1.300.000

Ученики посещение
профпроб не менее

200.000

Педагоги обучение
не менее

25.000

Целевые показатели

Статистика профориентационных активностей
Итог: 2022 год



Регистрация учеников 6-11 классов на портале проекта

792 422

Посещение детьми профориентационных уроков

648 275

Посещение региональных профессиональных проб

238 033

Посещение моделирующих профессиональных проб

346 768

584 801

Уникальные дети, посетившие мероприятие профессионального выбора

464 609

Целевые показатели

Статистика профориентационных активностей
Итог: 2022 год



Регистрация учеников 6-11 классов на портале проекта

1 233 569

Посещение детьми профориентационных уроков

1 036 377

Профориентационная диагностика

1 692 357

Посещение региональных и виртуальных профессиональных проб

755 724

Уникальные дети, посетившие мероприятие профессионального выбора

597 187

Фестиваль профессий проходил:

г. Якутск, г. Москва,
г. Кемерово,
г. Калининград,
г. Тверь, г. Ростов,
г. Санкт-Петербург.

Тематические направления образовательной профориентационной программы 2023

ЗДОРОВАЯ СРЕДА

Медицина и телемедицина. Фарма. Биотехнологии (биоинженерия и генетика, исследования, технологии). Экология.

КОМФОРТНАЯ СРЕДА

Строительство, архитектура, благоустройство. Транспорт, Транспортная инфраструктура. Энергетика.

БЕЗОПАСНАЯ СРЕДА

Кибер (информационная) безопасность. МЧС и пожарные. Полиция, охрана. ВС и ВПК.

УМНАЯ СРЕДА

Фундаментальная наука. Сфера образования. Телеком и ИТ. ИИ и Робототехника.

КРЕАТИВНАЯ СРЕДА

Искусство (изобразительное, артистическое, литература, музыка). Дизайн, мода. Медиа (СМИ и блогосфера). Индустрия развлечений.

СОЦИАЛЬНАЯ СРЕДА

Сервис и торговля. Туризм и индустрия гостеприимства. Социальная сфера. Волонтерство.

ДЕЛОВАЯ СРЕДА

Финансы, экономика, банки. Юриспруденция и право. Госслужащие. Предпринимательство.

ИНДУСТРИАЛЬНАЯ СРЕДА

Тяжелая промышленность. Легкая промышленность. Машиностроение (авиастроение, автомобилестроение, судостроение). Добыча и переработка

АГРАРНАЯ СРЕДА

Растениеводство. Животноводство. Пищевая промышленность. Селекция и генетика в сельском хозяйстве.

Подходы и инструменты проекта «Билет в будущее»

Практико-ориентированный

Профессиональные онлайн- и офлайн-пробы

Партнерские программы профессионального выбора (проекты, кейсы и т.д.)

Диагностико-консультационный

Двухуровневая онлайн-диагностика

Уроки – рефлексии и рекомендации



Активизирующий (мотивационный)

Всероссийские профориентационные уроки

«Примерочная профессий» на портале bvbinfo.ru

Информационно-Развивающий

Мультимедийные выставки

Статьи и видеоматериалы на портале bvbinfo.ru

Онлайн платформа проекта BVBINFO. RU



Подготовка к интеграции с ФГИС «Моя школа» в 2023 году

Агрегация лучших профориентационных материалов и ресурсов

Открытый сегмент

«Примерочная профессий»

Профориентационный контент от партнеров

Игровые тесты, «битесты», викторины

Раздел для родителей

Онлайн платформа
«Билет в будущее»

Накопление цифрового следа участника Проекта

Закрытый сегмент

Регистрация участников педагогов - навигаторов, региональных операторов, партнеров

Многоуровневая онлайн диагностика

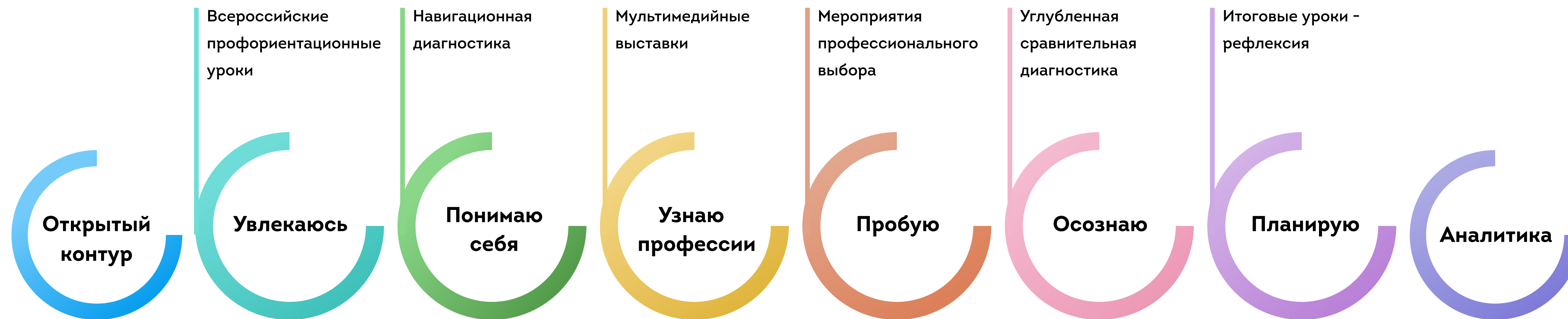
Расписание мероприятий и профпроб, выбор и запись

Многоуровневая онлайн диагностика

Конструктор профориентационных уроков

Результаты диагностик, профпроб и индивидуальные рекомендации участникам

Развитие проекта «Билет в будущее» в 2023 году



Примерочная и атлас профессий, раздел для родителей

Уроки для 3-х уровней: 6 – 7, 8 – 9, 10 – 11 классы

Профориентационная диагностика с интерпретациями

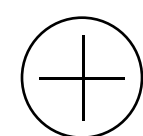
Участие в выставках в офлайн-формате (знакомство с 8 тематическим средам)

Федеральные профессиональные пробы и пробы на базе организаций СПО и ВО

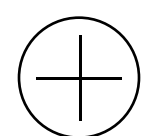
–

–

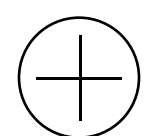
Операционные отчеты



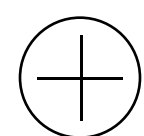
Дополнительный контент и новые возможности
Контент от партнеров.



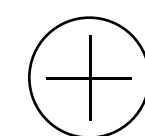
Для каждого класса свой урок



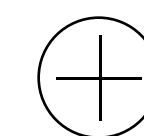
Для каждого класса свой урок



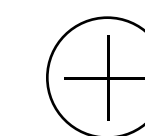
Рекомендации по выбору направлений мероприятий профессионального выбора проекта



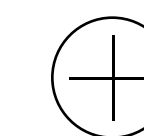
Новая Аграрная среда
Федеральные уроки в добавление к мероприятиям (охват всех участников)



Возможность прохождения онлайн-проб на портале проекта по всем 9 направлениям



Интеграция и сравнение данных двух этапов диагностик с выдачей персональных рекомендаций



Урок-рефлексия с управление и содержательный анализ – региональный дашборд.

2021

NEW 2022

Для реализации Проекта в образовательной организации необходимо создать **организационные и методические условия**, а именно определить ответственных лиц:

- **администратора школы**, ответственного за координацию работы на уровне школы и коммуникацию с региональным оператором (назначается территориальным администратором либо региональным оператором);
- **педагога-навигатора(ов)**, т.е. специалиста(ов) по организации профориентационной работы из числа педагогических работников (педагог-предметник, классный руководитель, педагог-психолог и др.).

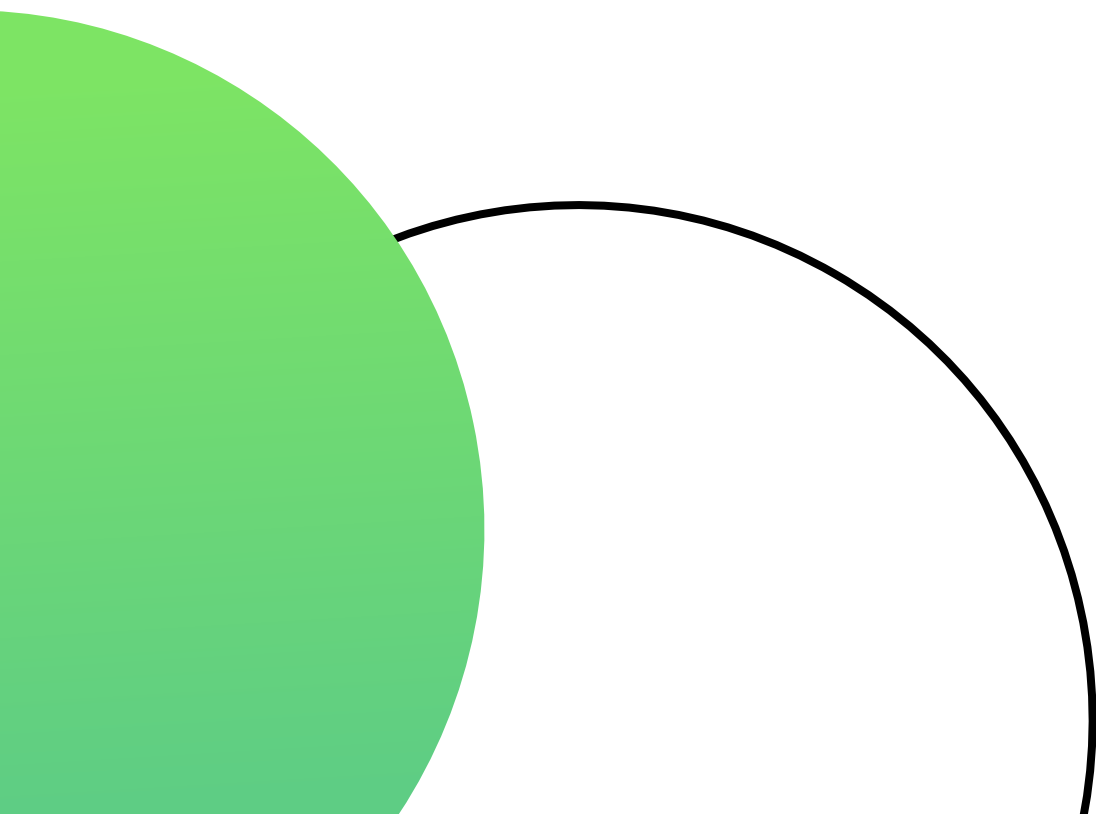
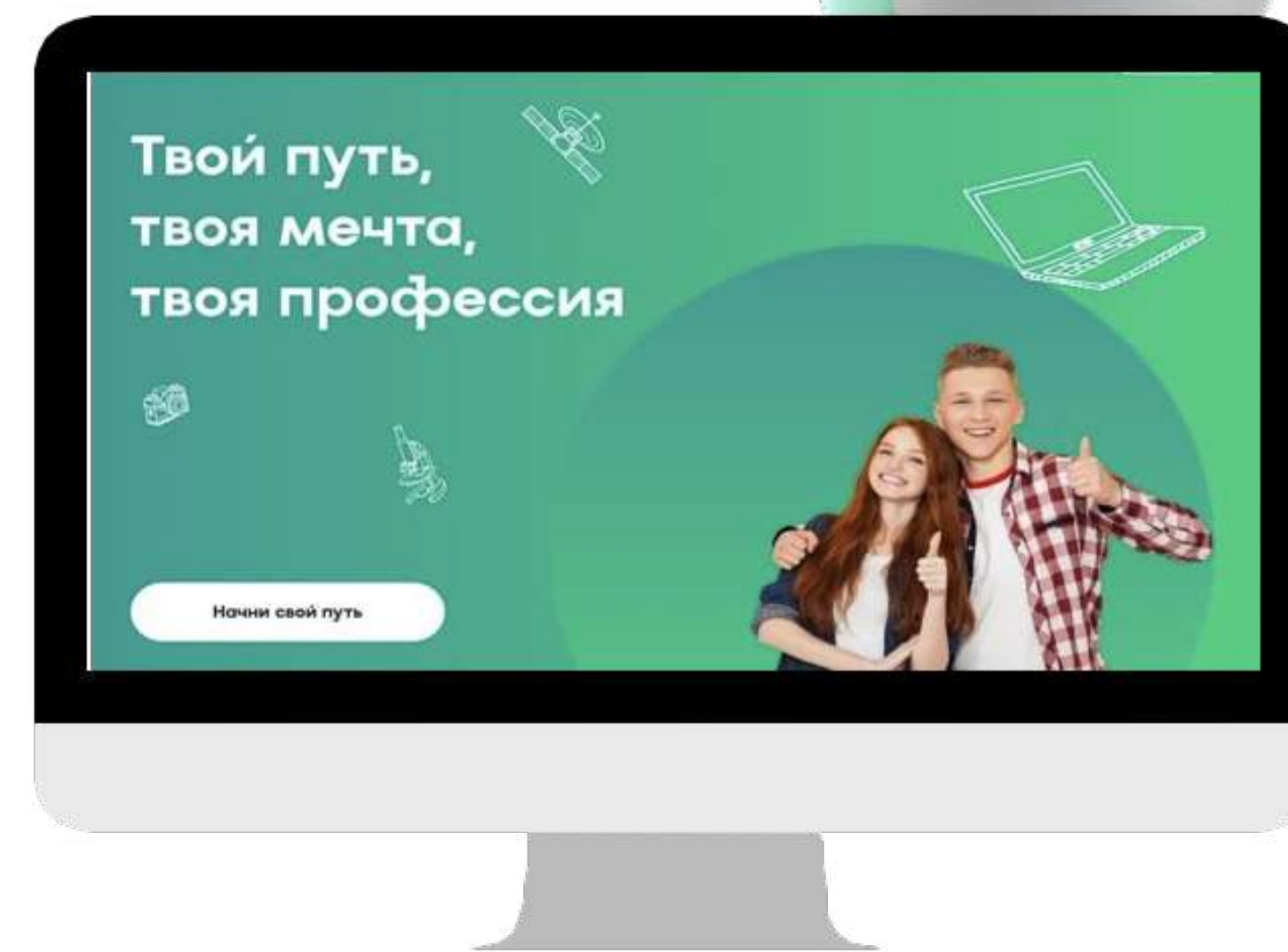
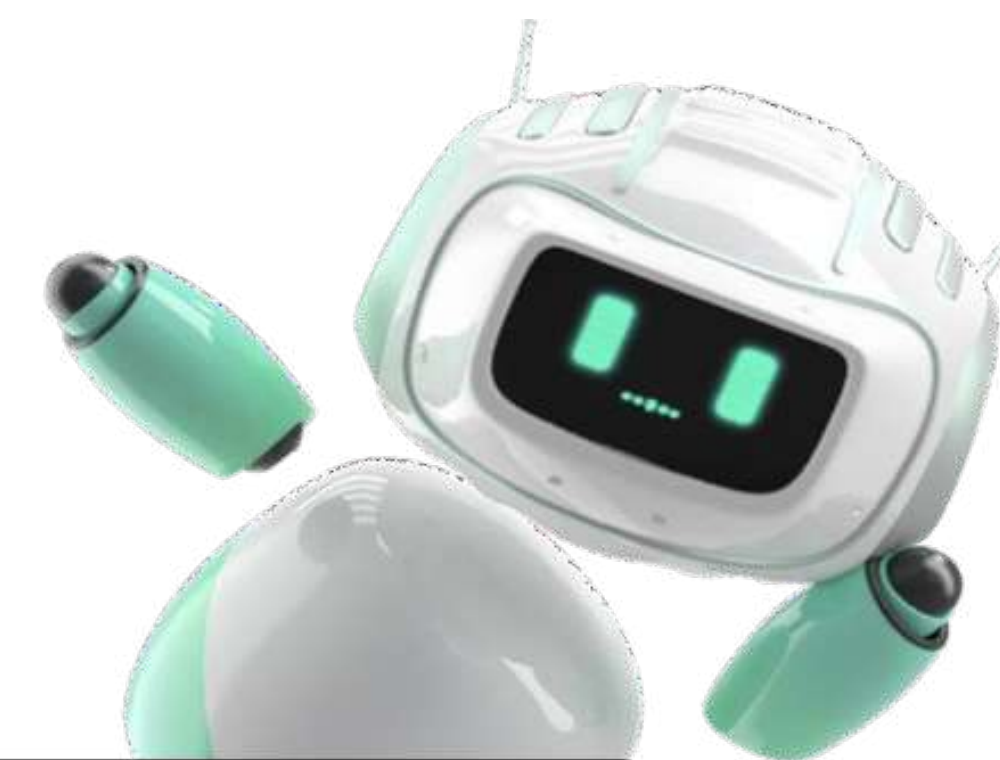
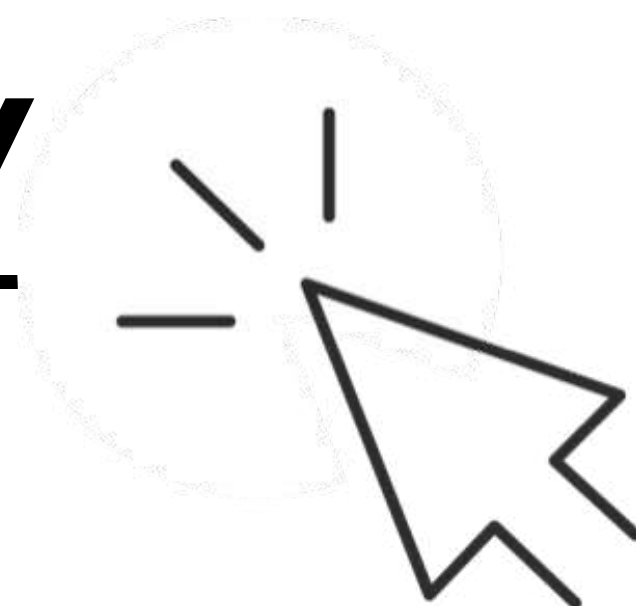
Важно! Рекомендуемая нагрузка на 1 педагога-навигатора – 60 обучающихся (если их больше, то от школы формируется педагогическая команда).

Приложение 2



Мероприятия и инструменты Проекта

<https://bvbinfo.ru/>



Профориентационные уроки

Знакомство школьников с проектом начинается с профориентационных уроков – интерактивных занятий в классе, которые погружают участников в мир профориентации и профессионального самоопределения

Уроки предполагают последовательное чередование заранее подготовленных образовательно-развлекательных видеоматериалов и взаимодействие учителя с учениками в классе.

Основные задачи уроков:

- Формирование у учащихся интереса к профессиональному самоопределению
- Знакомство учащихся с рынком труда
- Знакомство с компетенциями, личными качествами и навыками, которые пригодятся им на рынке труда
- Информирование школьников об особенностях системы профессионального образования, о критериях выбора образовательных организаций
- Помощь в выборе внеклассных активностей, в котором обучающийся может реализовать свои интересы и развивать потенциал



В 2022 году были представлены 6 профориентационных уроков для 6 возрастных групп – с 6 по 11 класс. Продолжительность каждого урока – 45 минут.

Конструктор уроков



Цифровой инструмент на базе платформы «Билет в будущее», при помощи которого педагог создает профориентационные занятия

- **Набор шаблонов для быстрого создания уроков на самые разные темы.** От базовых уроков профориентации до виртуальных выставок по разным отраслям рынка труда
- **Гибкие настройки для создания уникальных занятий.** Специальные параметры помогут создать занятие, наиболее подходящее под цели и задачи, которые задает педагог
- **Контент верифицирован ведущими методологами.** С учетом национальных приоритетов, особенностей рынка труда и запросов российских компаний
- **С любовью к учителям.** Поддержка педагогов, подробные справочные материалы и сбор обратной связи
- **Не только теория, но и практика.** Учитель сможет включить в урок демонстрационные онлайн-пробы по 9 направлениям



Диагностики



- Удобная навигационная диагностика, которая в этом году проходит в два этапа
- Все ребята смогут сравнить результаты двух этапов и получить рекомендации, которые помогут определить свои цели



Профпробы и федеральные пробы

Целевой показатель

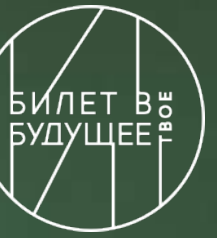
> 200 000

детей посетят минимум одну профессиональную пробу (на региональных площадках ссузов, вузов, производств, работодателей и т.д.)

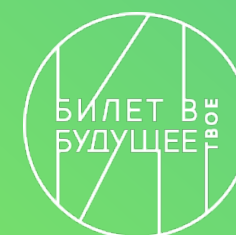
Онлайн будут доступны федеральные профессиональные пробы

по 9 направлениям

проекта появятся цифровые симуляторы, которые позволят школьникам погрузиться в различные профессии прямо в классе или даже дома.



Выставка «Лаборатория будущего»



Выставка «Лаборатория будущего» – это интерактивная мультимедийная экспозиция на базе исторических парков «Россия – Моя история»

Задача выставки:

В интерактивной игровой форме познакомить школьников с рынком труда, с различными отраслями и профессиями, показать им многообразие вариантов профессионального выбора и помочь понять, в каком направлении им хотелось бы развиваться

С материалами выставки возможно ознакомиться онлайн на базе платформы «Билет в будущее» и проводить «виртуальные выставки» не выходя из школы

На выставке участники могут:

- Познакомиться более чем с **300 профессиями в 36 профессиональных отраслях – это более 90% рынка труда нашей страны**
- Пройти уникальный профориентационный квест по **9 тематическим направлениям**
- Решить интерактивные задания
- Узнать о перспективах развития и востребованности разных специалистов на рынке труда
- Погрузиться в атмосферу различных направлений и получить заряд мотивации для выбора своего дальнейшего пути