

Полифункциональное, интерактивное оборудование сенсорной комнаты

Проекционный дизайн «Виртуальная реальность»

Библиотека включает в себя более 548 эффектов, которые возможно выбрать самостоятельно, или же, установить порядок воспроизведения и записать собственные ролики, презентации, тексты и прочее.

Большая библиотека эффектов и видеороликов позволяют компоновать материал по изучаемым темам – времена года, животные, растения и т.д. что повышает эффективность проведения занятия, в яркой и реалистичной форме показать ребенку изучаемый материал.

Обучающие программы позволяют в доступной форме показать ребенку суть изучаемого явления. А 3D эффект позволяет повысить познавательный интерес ребенка.

Назначение: Релаксация, Сенсорика, Логопедия, Зрение, Аутизм, ДЦП, СДВГ, ПОДА.

Способствует: развитию познавательных процессов, познавательной активности; релаксации, снятию эмоционального и мышечного напряжения; стимулированию сенсорной чувствительности, развитию, коррекции и восстановлению зрительно-моторной координации и сенсорно-перцептивной чувствительности; активизации процессов воображения; повышению психического тонуса за счет стимулирования положительных эмоциональных реакций; коррекции психоэмоциональных состояний.



Сухой бассейн с разноцветной подсветкой на сенсорном управлении

Погружаясь в сухой бассейн, перемещаясь в нем, дети принимают позу, которая соответствует состоянию их мышечного тонуса. При этом постоянный контакт всей поверхности тела с шариками позволяет лучше почувствовать его, создает мягкий массажный эффект, обеспечивая глубокую мышечную релаксацию.

Тело, находясь в бассейне, имеет постоянную безопасную опору, что особенно важно для людей с двигательными нарушениями.

Назначение: Релаксация, Сенсорика, Логопедия, Аутизм, ДЦП, СДВГ, Апатия, ПОДА.

Способствует: снятию эмоционального и мышечного напряжения; коррекции психоэмоциональных состояний; повышению психического тонуса за счет стимулирования положительных эмоциональных реакций; развитию вестибулярного аппарата, через создание ощущения невесомости; развитию психомоторных задатков и двигательной деятельности детей; улучшению функционального состояния нервной системы; точечному массажу всего тела. Постоянное изменение положения тела в бассейне способствует фиксированию внимания и управлению им, поддержанию интереса и познавательной активности.



Пучок фиброоптических волокон с боковым свечением «Солнышко» с пультом дистанционного управления

Пучок фиброоптических волокон встроено в подвесное основание в виде Солнышка. Каждое волокно в защитной оболочке. Взяв в руки пучок волокон, он может смотреть на него, и получить "массу положительных ощущений".

Подставив под «лучики солнца» стул, пуфик или кресло, можно сесть на него и окунуться во множество светящихся волокон. Волокна можно скручивать и обвивать вокруг себя, волокна не проводят электрически ток и являются совершенно безопасными.

Пульт управления позволяет выбирать режимы светозффектов, задавать цвета и оттенки, регулировать яркость.

Назначение: Релаксация, Сенсорика, Логопедия, Зрение, Аутизм, ДЦП.

Способствует: развитию концентрации внимания; снятию эмоционального и мышечного напряжения; для повышения психического тонуса за счет стимулирования положительных эмоциональных реакций; коррекции психоэмоциональных состояний у детей; стимуляции тактильных ощущений, помощь в восприятии пространства и своего тела в этом пространстве; стимуляции сенсорной чувствительности и развитию мелкой моторики.



Сухой душ

Разноцветный ленточный «душ» на каркасном зеркальном основании. Шелковые ленты спускаются вниз, словно струи воды; их приятно трогать, перебирать в руках, сквозь них можно проходить, касаясь лицом.

За «струями» лент можно спрятаться от внешнего мира.

Неуверенному, тревожному ребёнку сложно рассказать что-либо о себе окружающим. Зайдя внутрь и, посмотрев вверх, ребенок может увидеть себя. За лентами сухого душа, спрятавшись от «мира» он как бы разговаривает сам с собой. При этом чувствует себя более комфортно.

Сухой душ может использоваться как один из ритуалов перед началом работы с детьми. Он позволяет ребенку «смыть» с себя то, что ему не нравится, в себе, то, что вызывает у него отрицательные эмоции, обиды, переживания.

Назначение: Сенсорика, Логопедия, Зрение, Слух, Аутизм, ДЦП, СДВГ, Апатия, ПОДА.

Способствует: избавлению от страхов, от злости, от неуверенности в себе; стимуляции тактильных ощущений, помощь в восприятии пространства и своего тела в этом пространстве; развитию концентрации внимания, фиксации внимания и управления им; поддержанию интереса и познавательной активности; снятию эмоционального и мышечного напряжения, стимуляции сенсорной чувствительности и развитию мелкой моторики у детей.



Сенсорный уголок «Зеркальный обман» с пультом дистанционного управления

Вертикальный аквариум в виде прозрачной колонны с подсветкой, где неспешно двигаются вверх и вниз разноцветные пластмассовые рыбки, сопровождаемые потоком воздушных пузырьков - это не просто красивая декорация. Эффект движения многочисленных пузырьков воздуха усиливается многоцветным освещением всего объема колонны. Плавная смена цветов и их сочетаний проявляет притягивающую взор картину, завораживающую игру воздуха и воды, света и тени. Если прижаться к трубке, можно ощутить вибрацию.

Пузырьковая колонна оснащается мягкой платформой, которая используется в качестве удобного сиденья. Безопасное угловое зеркало создает неповторимый оптический эффект расширения пространства.

Пульт управления выбирает режимы световых эффектов, задавать цвета, оттенки.

Назначение: Релаксация, Сенсорика, Логопедия, Аутизм, ДЦП, СДВГ, ПОДА.

Способствует: стимуляции зрительной, тактильной и слуховой модальности; активизации процессов воображения, созданию сенсорных впечатлений; зарядке положительными эмоциями; повышению психического тонуса за счет стимулирования положительных эмоциональных реакций; развитию коммуникативных навыков; стимуляции зрительных и тактильных анализаторов; развитию цветового восприятия. Позволяет удобно расположиться рядом, успокоиться, расслабиться, настроиться на позитив.



Световой стол для рисования на воде с пультом дистанционного управления

Рисование на воде (Эбру) как новый вид арт-терапии – очень бережный и безопасный метод терапии. Эбру относится к «правополушарному» рисованию. Это не академическое рисование по заданным образцам, а раскрытие творческой индивидуальности человека. Это рисование эмоциями и чувствами, позволяющая убрать все те блоки и зажимы, которые присутствовали в человеке.

В рисовании на воде целителен сам процесс, само действие. Оно успокаивает, завораживает. Это безопасный способ разрядки напряжения. Он позволяет вернуть ребенка в ту атмосферу, которая окружала его в доизобразительный период: безусловное принятие, признание достоинств, удовлетворения потребности в признании, позитивном внимании.

Назначение: Релаксация, Сенсорика, Зрение, Аутизм, ДЦП.

Способствует: раскрытию творческих способностей; активизации процессов воображения; стимулированию сенсорной чувствительности; развитию, коррекции и восстановлению зрительно-моторной координации и сенсорно-перцептивной чувствительности; проявлению индивидуальности; избавлению от внутренних преград; обретению внутренней гармонии; гармонизации отношений со сверстниками и взрослыми. Делает внимательным к людям и окружающему миру.



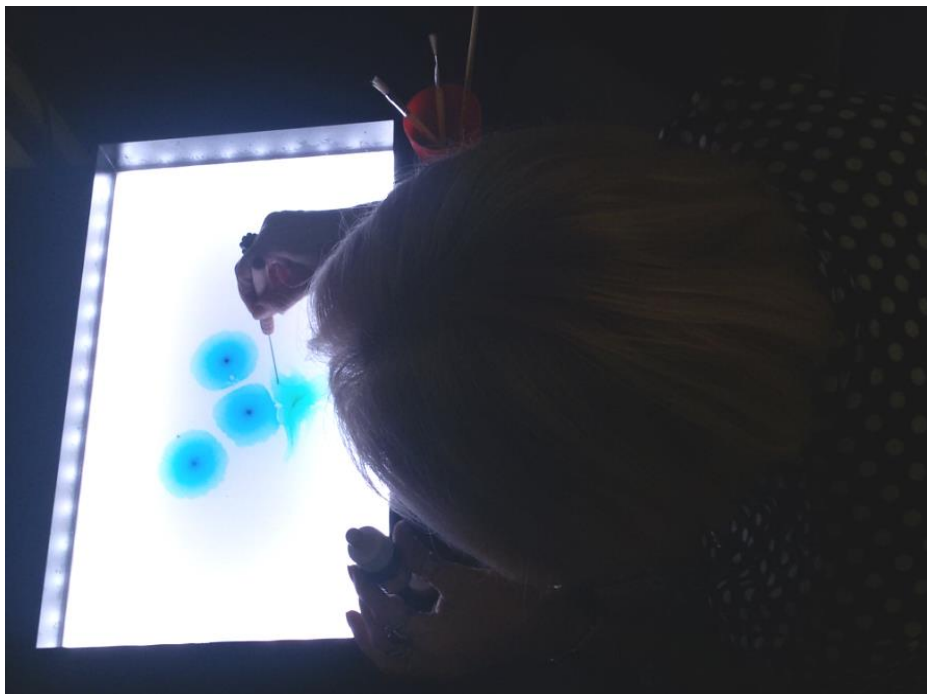
Световой стол для рисования на воде с пультом дистанционного управления

Рисование на воде (Эбру) как новый вид арт-терапии – очень бережный и безопасный метод терапии. Эбру относится к «правополушарному» рисованию. Это не академическое рисование по заданным образцам, а раскрытие творческой индивидуальности человека. Это рисование эмоциями и чувствами, позволяющая убрать все те блоки и зажимы, которые присутствовали в человеке.

В рисовании на воде целителен сам процесс, само действие. Оно успокаивает, завораживает. Это безопасный способ разрядки напряжения. Он позволяет вернуть ребенка в ту атмосферу, которая окружала его в доизобразительный период: безусловное принятие, признание достоинств, удовлетворения потребность в признании, позитивном внимании.

Назначение: Релаксация, Сенсорика, Зрение, Аутизм, ДЦП.

Способствует: раскрытию творческих способностей; активизации процессов воображения; стимулированию сенсорной чувствительности; развитию, коррекции и восстановлению зрительно-моторной координации и сенсорно-перцептивной чувствительности; проявлению индивидуальности; избавлению от внутренних преград; обретению внутренней гармонии; гармонизации отношений со сверстниками и взрослыми. Делает более внимательным к людям и окружающему миру.



Двусторонний прозрачный мольберт

Преимуществом прозрачного мольберта является возможность делать копии рисунков, просто приложив к сырому рисунку лист бумаги. Изделие легко моется, достаточно увлажнить рисунок и стереть обычной тряпкой.

«Прозрачный мольберт» особенно подходит зажатым детям, так как стимулирует активность, раскрывает детей, «задавленных и затюканных» замечаниями родителей, нагрузкой, непомерными требованиями.

Дети испытывают массу позитивных эмоций от радости созданных изображений, до огорчения, если что-то не получается. Прелесть «прозрачного мольберта», в том, что все «огорчения» можно исправить влажными салфетками, тем самым, не боясь экспериментов и ошибок проявляя свою индивидуальность.

Назначение: Релаксация, Сенсорика, Логопедия, Аутизм, СДВГ, Апатия, ПОДА.

Способствует: развитию фантазии, воображения, пространственного мышления; развитию мелкой моторики, гибкости пальцев, укреплению мышц рук, разработке суставов; самовыражению и развитию навыков общения со взрослыми и сверстниками; раскрепощению, устранению страхов, комплексов; развитию уверенности в себе; снятию мышечных зажимов. Учит детей быть аккуратными.



Тактильная дорожка

Тактильная дорожка состоит из 7-ми модулей с различными яркими наполнителями и тележки на колесиках для хранения модулей и транспортировки. Наполнители: щетинистое покрытие (с пластиковыми иголочками), мягкое покрытие (ковролин с высоким ворсом), ребристое теплое покрытие (Этиленвинилацетат), разноцветные натуральные камни (0,5-1 см), мелкие разноцветные натуральные камушки (1,5-2 мм), травка (с мягкими иголочками), поролоновая яркая и мягкая подушечка.



Сенсорная дорожка «Обучающая»

На одноцветном основании расположены пять разноцветных «таблеток» с различными наполнителями и одной «таблеткой» - «обманкой». На каждой «таблетке» нашта геометрическая фигура. Каждая «таблетка» имеет наполнитель. Всего 4 наполнителя: мягкое, жесткое, теплопроводимое, твердое-сыпучее
Назначение: Сенсорика, Логопедия, Зрение, Слух, Аутизм, СДВГ, Апатия.

Способствует: стимуляции сенсорной чувствительности и двигательной активности; развитию, коррекции и восстановлению зрительно-моторной координации и сенсорно-перцептивной чувствительности у детей с ОВЗ; повышению мышечного тонуса; профилактике плоскостопия; развитию тактильных ощущений.



Разгрузочное детское кресло «Трансформер»

Состоит из четырех сшитых частей, которые легко трансформируются в кубик. После проведения сеанса, кресло можно сложить, и оно не будет занимать место в комнате.

При раскладывании превращается в удобное кресло с изгибами, повторяющими форму тела, и комфортным подголовником. Кресло позволяет принять удобную для расслабления тела позу, отдохнуть и спокойно понаблюдать за происходящим вокруг.



Кресло - кровать

Бескаркасное большое кресло-кровать, принимающее форму тела человека с согревающим наполнителем гранул пенополистирола.

Назначение: Релаксация, Сенсорика, Аутизм, СДВГ, ПОДА.

Способствует: снижению тревожности и беспокойства; уменьшению раздражительности, снижению излишней возбудимости и агрессивных проявлений; снятию мышечного и психоэмоционального напряжения; достижению состояния релаксации и душевного равновесия; развитию умения управлять своим телом, дыханием.



Яйцо Совы

Это мягкий шарообразный мешок, в который можно залезть целиком и почувствовать себя в безопасности как в тёплом домике. Можно перекатываться, кувыряться, брыкаться.

Благодаря специальным ручкам, за которые можно подвешивать Яйцо с «птенцом» внутри, оно превращается в неисчерпаемый источник разнообразных удовольствий. В Яйце можно кататься как на качелях. Дремать как в гамаке. Испытывать себя на центрифуге как перед полётом в космос.

Назначение: Аутизм, СДВГ, Сенсорика, Логопедия.

Способствует: развитию трех важные для полноценного развития ребёнка систем: вестибулярной, которая отвечает за поддержание равновесия, тактильной, управляющей кожной чувствительностью и проприоцептивной, которая регулирует ощущение собственного тела в пространстве.



Чуллок Совы

Чуллок Совы – эффективный инструмент сенсорной интеграции Чуллок сшит из специальной эластичной ткани, которая помогает совершать любые превращения и тренироваться в разных сверхспособностях.

Назначение: Аутизм, СДВГ, Сенсорика, Логопедия.

Способствует: развитию фантазии, воображения, пространственного мышления; развитию мышц; оказанию глубокого давления на руки и ноги; стимуляции проприоцептивной системы, улучшая ощущение положения тела в пространстве. Действует на вестибулярную и тактильную системы, делая тело гибким, подвижным и быстро реагирующим на внешние и внутренние раздражители, что крайне важно для умственного развития ребенка.



Соляная лампа

Соляная лампа – это плафон, вырезанный из целого пласта природного минерала, оснащенный выключателем, подставкой и высокочастотной лампой).

Светильник из соли во время свечения вырабатывает отрицательные ионы Na, Cl и J. Эти частицы для человеческого организма полезны химическими качествами. Кристаллическая решетка соли нейтрализует электромагнитное излучение, выходящее от технических приборов. Принцип действия соляной лампы основан на сочетании природных факторов: соли и света.

Электричество разогревает минерал и начинается процесс его гидратации с помощью естественной влажности воздуха.

Способствует: очищению воздуха, улучшению микроклимата в помещении, стабилизации эмоционального состояния детей.



Кресло «Мяч»

Кресло-мат «Уютный Кит»

Мат согревающий «Смайлик»

Пуф сюжетный «Смешарик» и «Крош»

Бескаркасное кресло, принимающее форму тела человека с согревающим наполнителем гранул пенополистирола, которые согревают своим теплом

Назначение: Релаксация, Сенсорика, Аутизм, СДВГ.

Способствует: релаксации, снятию эмоционального и мышечного напряжения; снижению тревожности и беспокойства; уменьшению раздражительности, снижению излишней возбудимости и агрессивных проявлений.

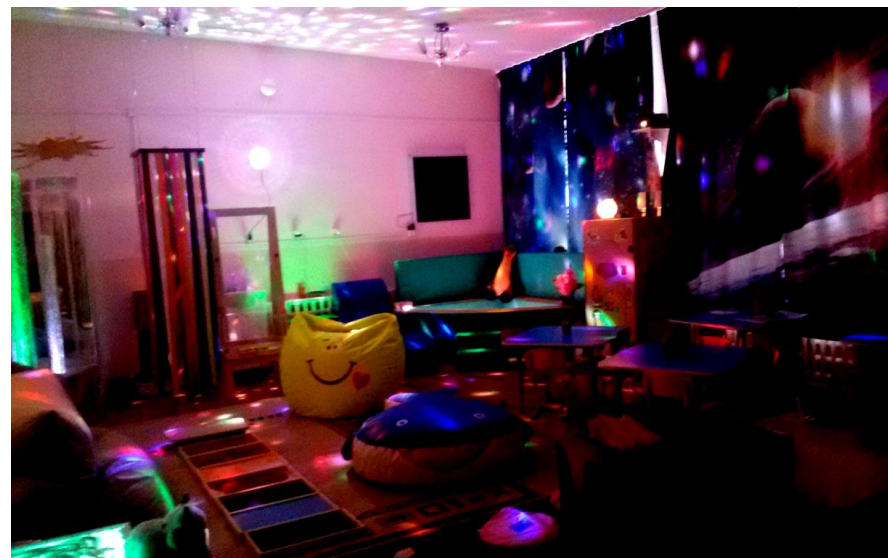


Комплект светонепроницаемых штор «Звездное небо»

Комплект светонепроницаемых штор «Планеты»

Светонепроницаемые шторы выполнены из долговечного и износостойкого материала.

Назначение: для создания затемнения сенсорной комнаты; для развития воссоздающего воображения.



Мат «Квадрат головоломка»

Назначение: Сенсорика, Аутизм, СДВГ, Логопедия, Апатия.

Способствует: развитию сообразительности, пространственного воображения, логического мышления, математических и творческих способностей; операций мышления, замещения одного предмета другим; самовыражению и развитию навыков общения со взрослыми и сверстниками; раскрепощению, устранению страхов, комплексов.



Детский подвесной цилиндр

Подвесной цилиндр стимулирует подвижность. Его можно использовать как боксерскую грушу, залезать на него, раскачиваться.

Способствует: снятию эмоционального и мышечного напряжения; развитию умения расслабляться, освобождаться от напряжения; преодолению негативных эмоций по отношению к сверстникам; снижению излишней возбудимости.



Панно «Кривое зеркало»

Двигаясь, меняя положение, ребенок видит, как меняются комната и размеры отдельных частей его тела: головы, глаз, рта, рук, туловища и т.д. Кривое зеркало искажает порой всё вокруг до неузнаваемости, вносит в игру и занятие элемент необычности, неожиданности, сказочности. В свете различных приборов эффект «кривого зеркала» усиливает стимуляцию зрительных ощущений и представлений.

Способствует: созданию положительного эмоционального фона; повышению психической активности за счет стимуляции положительных эмоциональных реакций; развитию чувства юмора; снижению тревожности и беспокойства.



Светозвуковая панель «Световая лесенка»

Интерактивная светозвуковая панель «Световая лесенка» состоит из 6 световых разных цветов ячеек. Принцип работы панели заключается в простом функционале: чем громче звук, тем больше и быстрее световых ячеек зажжется.

Светозвуковая панель «Световая лесенка» - отличный тренажер для понятия причинно-следственных связей, тренер в ораторском искусстве.

Назначение: Сенсорика, Логопедия, Зрение, Слух, Аутизм, ДЦП, Апатия, ПОДА.

Способствует: развитию памяти; тренировке голосовых связок; снятию стресса и избавлению от стеснительности; фиксированию внимания и управлению им; поддержание интереса и познавательной активности; возбуждению интереса к исследовательской деятельности.



Интерактивная песочница

Интерактивная песочница - уникальный игровой развивающий комплекс, оснащенный компьютером, датчиком глубины, проектором. Работа интерактивной песочницы построена на 3D-технологиях, благодаря чему песок может превращаться в волшебную вселенную. Перед детьми открываются живописные пейзажи, которые они могут «перекроить» в одно мгновение: выкопать озеро, создать вулкан или даже целый материк. Песочная игра сопровождается звуками природы – пением птиц, журчанием воды. Интерактивная песочница содержит игры со звуковым сопровождением, направленных на развитие внимания, мышления, памяти и мелкой моторики. Игры с песком способствуют стабилизации эмоционального состояния и снижению тревожности у детей. Работа интерактивной песочницы построена на 3D-технологиях, благодаря чему песок может превращаться в волшебную вселенную. Перед детьми открываются живописные пейзажи, которые они могут «перекроить» в одно мгновение: выкопать озеро, создать вулкан или даже целый материк. Песочная игра сопровождается звуками природы – пением птиц, журчанием воды. Интерактивная песочница содержит игры со звуковым сопровождением, направленных на развитие внимания, мышления, памяти и мелкой моторики.

Назначение: Релаксация, Сенсорика, Зрение, Аутизм, ДЦП.

Способствует: раскрытию творческих способностей; активизации процессов воображения; стимулированию сенсорной чувствительности; развитию, коррекции и восстановлению зрительно-моторной координации и сенсорно-перцептивной чувствительности; проявлению индивидуальности; стабилизации эмоционального состояния и снижению тревожности у детей; избавлению от внутренних преград; обретению внутренней гармонии; гармонизации отношений со сверстниками и взрослыми; делает внимательным к людям и окружающему миру.

